

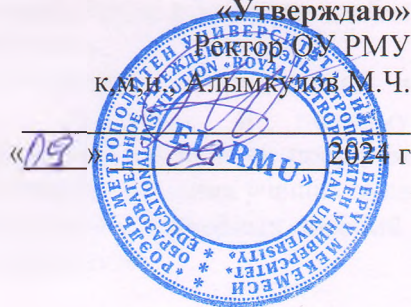


Образовательное учреждение  
«Роэль Метрополитен университет»

Система менеджмента качества  
Паспорт кабинета

**ОБРАЗОВАТЕЛЬНОЕ УЧРЕЖДЕНИЕ  
«РОЭЛЬ МЕТРОПОЛИТЕН УНИВЕРСИТЕТ»**

«Утверждаю»  
Ректор ОУ РМУ  
к.м.н. Алымкулов М.Ч.



**КАФЕДРА «МОРФОЛОГИЧЕСКИЕ И ФУНДАМЕНТАЛЬНЫЕ ДИСЦИПЛИНЫ»  
ПАСПОРТ КАБИНЕТА № 415**

ДЛЯ ПРОВЕДЕНИЯ СЕМИНАРСКИХ ЗАНЯТИЙ И НАУЧНО-ИССЛЕДОВАТЕЛЬНОЙ  
ДЕЯТЕЛЬНОСТИ СТУДЕНТОВ  
По специальности «Лечебное дело» и «Стоматология»

г. Бишкек 2024



Образовательное учреждение  
«Ростовский Метрополитен университет»

Система менеджмента качества  
Паспорт кабинета

## ПАСПОРТ КАБИНЕТА

Кабинет практических занятий – это единая органически связанная система научно-методических материалов и учебного оборудования, смонтированная в отдельном помещении, оформленная в соответствии с требованиями научной организации труда преподавателей и учащихся и обеспечивает высокий уровень преподавания информатики.

Оформление кабинета практических занятий, расположение оборудования и динамичность его композиции должны способствовать быстрому и полному психологическому переключению учащихся с предмета, который они изучали на прошлом уроке, на изучение; сосредоточению устойчивого и целенаправленного внимания учащихся на теме урока; систематическому, своевременному использованию наглядных учебных пособий, проекционной аппаратуры и разнообразного лабораторного оборудования.

Кабинет предназначен для

- практических занятий
- организации рабочих мест учащихся и преподавателя;
- повышения эффективности обучения;
- организации индивидуальной работы с учащимися;
- создания условий для внеклассной работы;

Основными организационными формами обучения являются аудиторные занятия с преподавателем, самостоятельная работа студентов под руководством преподавателя.

Занятость кабинета на период учебно-экзаменационных сессий: в соответствии с расписанием, в том числе для проведения индивидуальных консультаций.

### Оборудование кабинета:

| №  | Наименование оборудования | Количество |
|----|---------------------------|------------|
| 1. | Стол преподавательский    | 1          |
| 2. | Стул преподавательский    | 1          |
| 3. | Двухместная парта         | 8          |
| 4. | Маркерная доска           | 1          |
| 5. | Мусорное ведро            | 1          |

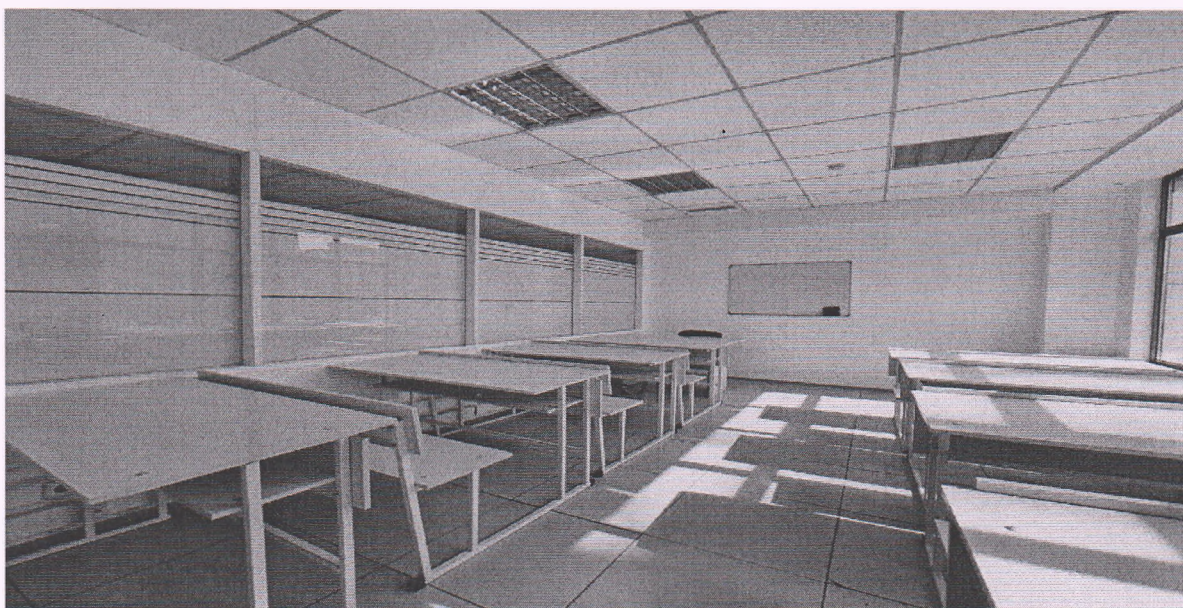
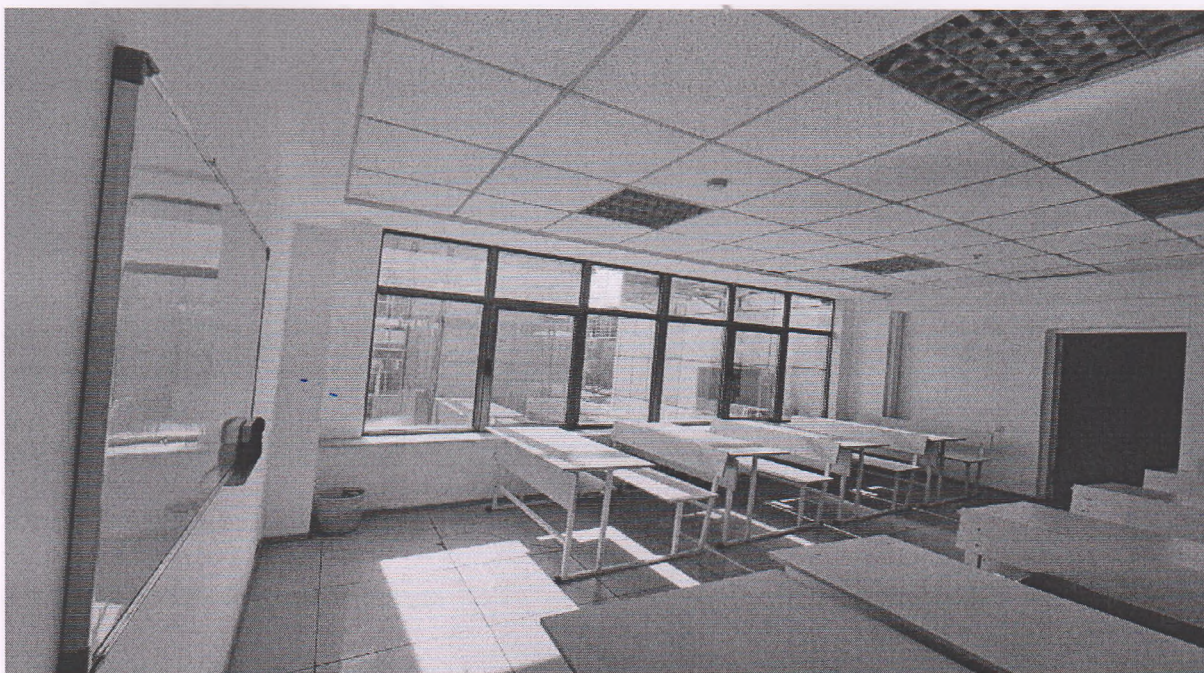
1. Адрес кабинета: ул. Московская 172
2. Нахождение кабинета- 4 этаж.
3. Кафедра: Морфологических и фундаментальных дисциплин
4. Преподаватели, работающие в кабинете: согласно утвержденному расписанию и вида учебного занятия.
5. Занятость кабинета на период учебно-экзаменационных сессий: в соответствии с расписанием, в том числе для проведения индивидуальных консультаций.



Образовательное учреждение  
«Розль Метрополитен университет»

Система менеджмента качества  
Паспорт кабинета

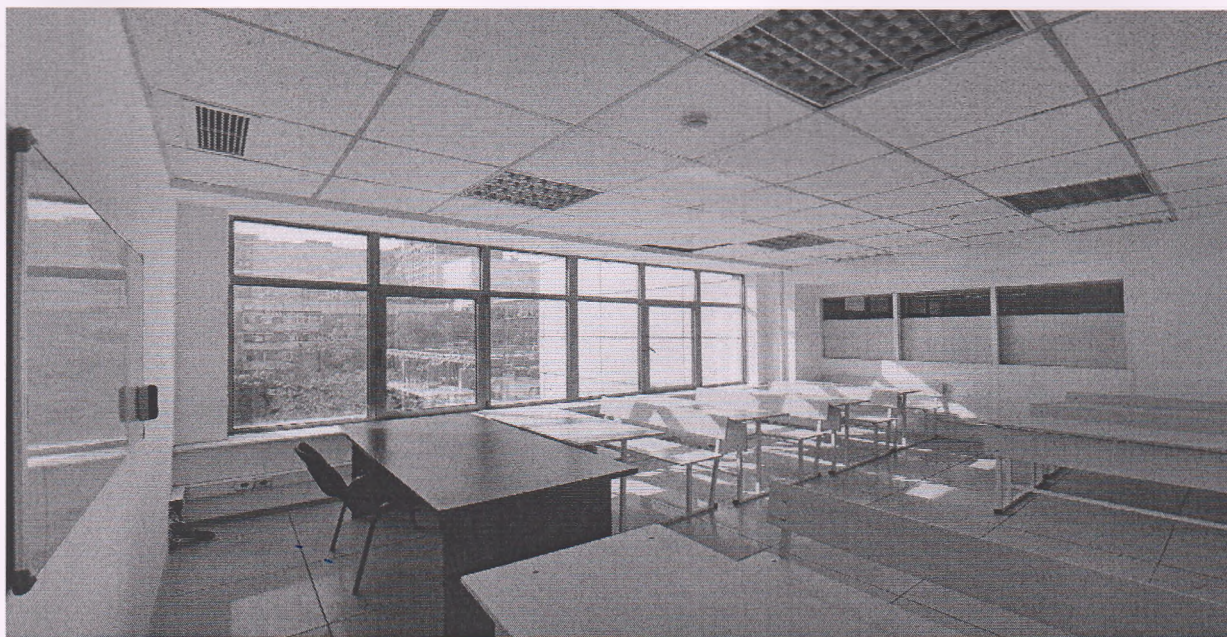
6. Площадь кабинета 22,0 кв.²
7. Число посадочных мест 16
8. Технические средства обучения и обеспечение учебного процесса: мультимедийное оборудование (переносное).





Образовательное учреждение  
«Розаль Метрополитен университет»

Система менеджмента качества  
Паспорт кабинета



**Ответственные за кабинет:**

Преподаватель кафедры «МФД»

Деркенбаева А.К.

Специалист кафедры «МФД»

Байсалова Б.Н.

09 09 2024 г.