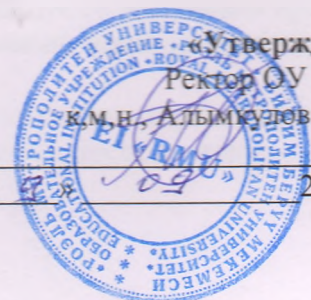
	Образовательное учреждение «Роэль Метрополитен университет»
	Система менеджмента качества Паспорт кабинета

**ОБРАЗОВАТЕЛЬНОЕ УЧРЕЖДЕНИЕ
«РОЭЛЬ МЕТРОПОЛИТЕН УНИВЕРСИТЕТ»**



«Утверждаю»
Ректор ОУ РМУ
К.М.Н. Алымкулов М.Ч.


« _____ 2024 г



**КАФЕДРА «МОРФОЛОГИЧЕСКИЕ И ФУНДАМЕНТАЛЬНЫЕ ДИСЦИПЛИНЫ»
ПАСПОРТ КАБИНЕТА № 414**

ДЛЯ ПРОВЕДЕНИЯ СЕМИНАРСКИХ ЗАНЯТИЙ И НАУЧНО-ИССЛЕДОВАТЕЛЬНОЙ
ДЕЯТЕЛЬНОСТИ СТУДЕНТОВ
По специальности «Лечебное дело» и «Стоматология»

г. Бишкек 2024

	Образовательное учреждение «Роль Метрополитен университет»
	Система менеджмента качества Паспорт кабинета

ПАСПОРТ КАБИНЕТА

Кабинет для занятий медбиотехники и общественное здоровье и здравоохранения предназначен для освоения учебной дисциплины и состоит в овладении необходимого уровня знаний об основных положениях, способствовать выработке адекватного понимания проблем современного мира, связанных с новейшими научными достижениями, необходимых навыков разрешения проблемных ситуаций в медицине.

Основными организационными формами обучения являются аудиторные занятия с преподавателем, самостоятельная работа студентов под руководством преподавателя.

Кабинет предназначен для

- практических занятий по биологии, молекулярной биологии;
- организации рабочих мест учащихся и преподавателя;
- повышения эффективности обучения;
- организации индивидуальной работы с учащимися;
- создания условий для внеклассной работы;

Основными организационными формами обучения являются аудиторные занятия с преподавателем, самостоятельная работа студентов под руководством преподавателя.

Занятость кабинета на период учебно-экзаменационных сессий: в соответствии с расписанием, в том числе для проведения индивидуальных консультаций.

Оборудование кабинета:

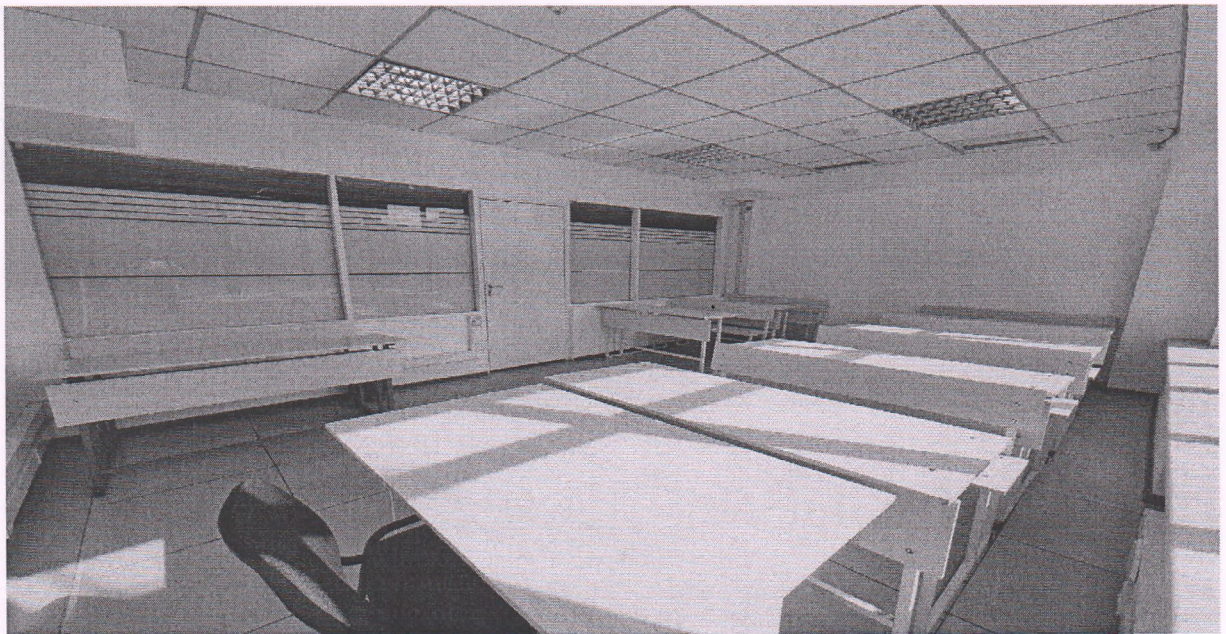
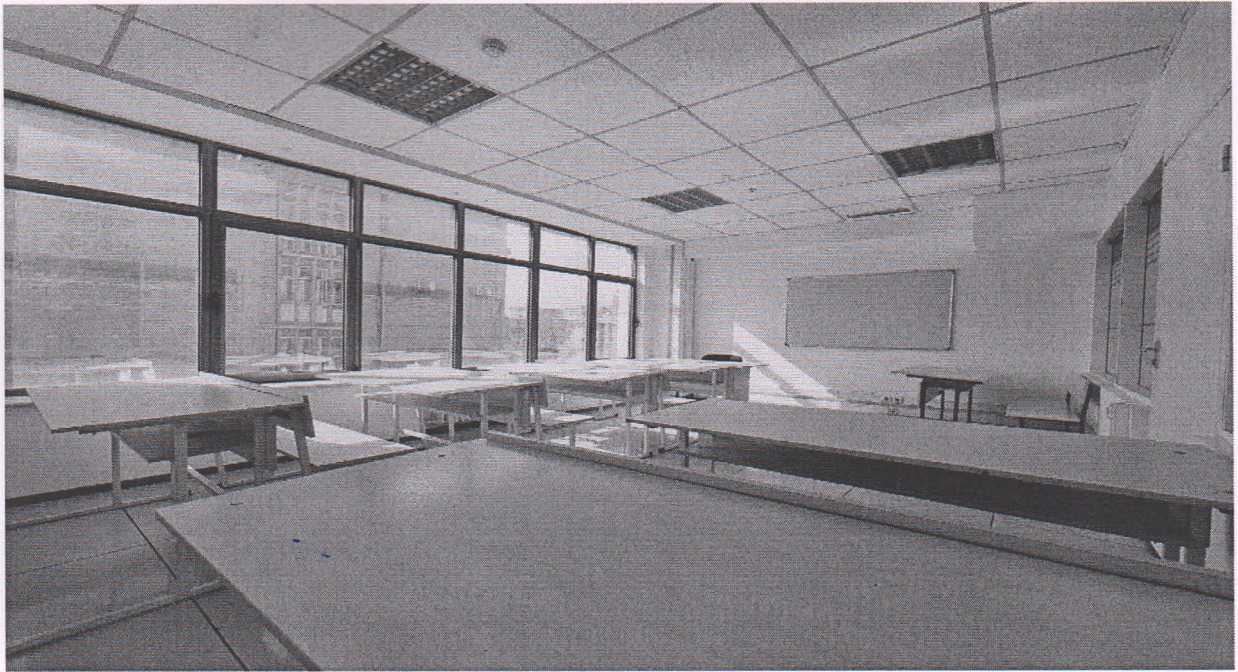
№	Наименование оборудования	Количество
1.	Стол преподавательский	1
2.	Стул преподавательский	1
3.	Двухместная парта	7
4.	Маркерная доска	1
5.	Мусорное ведро	1

1. Адрес кабинета: ул. Московская 172
2. Нахождение кабинета- 4 этаж.
3. Кафедра: Морфологических и фундаментальных дисциплин
4. Преподаватели, работающие в кабинете: согласно утвержденному расписанию и вида учебного занятия.
5. Занятость кабинета на период учебно-экзаменационных сессий: в соответствии с расписанием, в том числе для проведения индивидуальных консультаций.
6. Площадь кабинета 22,9 кв.²
7. Число посадочных мест 14
8. Технические средства обучения и обеспечение учебного процесса: мультимедийное оборудование (переносное).



Образовательное учреждение
«Розль Метрополитен университет»

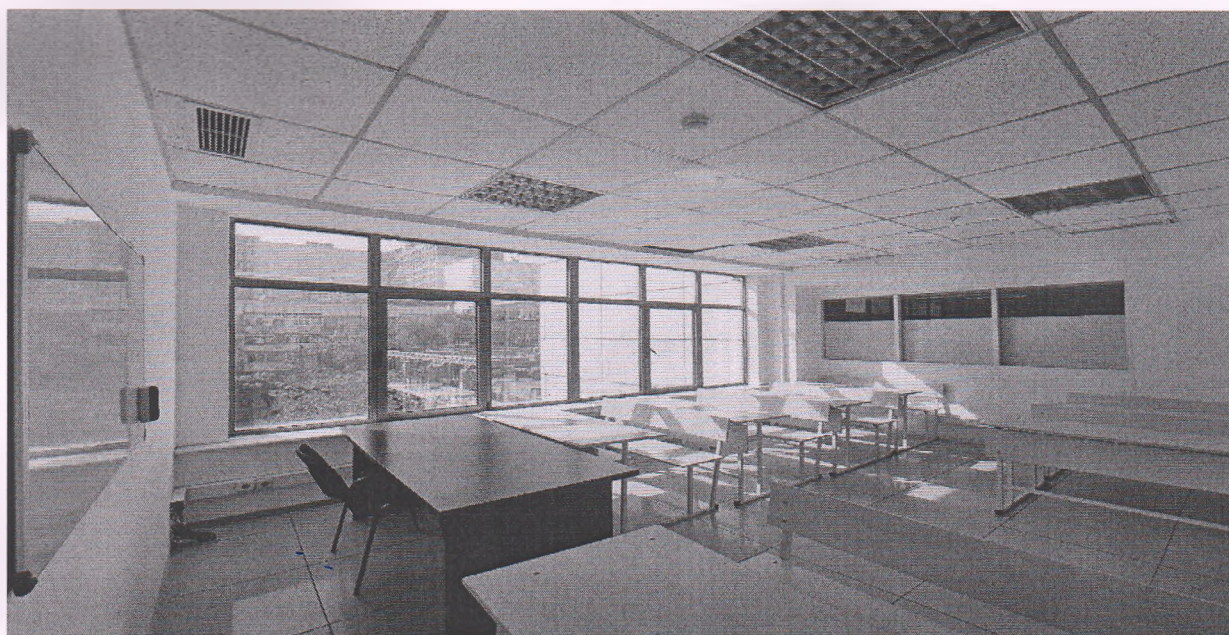
Система менеджмента качества
Паспорт кабинета





Образовательное учреждение
«Розль Метрополитен университет»

Система менеджмента качества
Паспорт кабинета



Ответственные за кабинет:

Преподаватель кафедры «МФД»

Специалист кафедры «МФД»

09 09 2024 г.

Ниязова Б.Н.

Байсалова Б.Н.