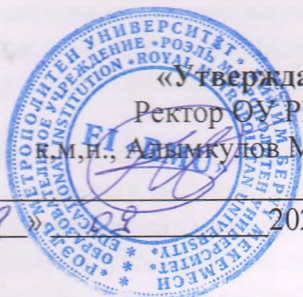
	Образовательное учреждение «Роэль Метрополитен университет»
	Система менеджмента качества Паспорт кабинета

**ОБРАЗОВАТЕЛЬНОЕ УЧРЕЖДЕНИЕ  
«РОЭЛЬ МЕТРОПОЛИТЕН УНИВЕРСИТЕТ»**

  
 «Утверждаю»  
 Ректор ОУ РМУ  
 К.М.Н., Адымкулов М.Ч.  
 «09» 2024 г



**КАФЕДРА «МОРФОЛОГИЧЕСКИЕ И ФУНДАМЕНТАЛЬНЫЕ ДИСЦИПЛИНЫ»  
ПАСПОРТ КАБИНЕТА № 406**

ДЛЯ ПРОВЕДЕНИЯ СЕМИНАРСКИХ ЗАНЯТИЙ И НАУЧНО-ИССЛЕДОВАТЕЛЬНОЙ  
 ДЕЯТЕЛЬНОСТИ СТУДЕНТОВ  
 По специальности «Лечебное дело» и «Стоматология»

г. Бишкек 2024



Образовательное учреждение  
«Розаль Метрополитен университет»

Система менеджмента качества  
Паспорт кабинета

## ПАСПОРТ КАБИНЕТА

Кабинет патологической анатомии – это единая органически связанная система научно-методических материалов и учебного оборудования, смонтированная в отдельном помещении, оформленная в соответствии с требованиями научной организации труда преподавателей и учащихся.

Оформление кабинета патологической анатомии, расположение и динамичность его композиции должны способствовать быстрому и полному психологическому переключению учащихся с предмета, который они изучали на прошлом уроке, на изучение патологической анатомии; сосредоточению устойчивого и целенаправленного внимания учащихся на теме урока; систематическому, своевременному использованию наглядных учебных пособий, проекционной аппаратуры и разнообразного оборудования.

Кабинет предназначен для

- практических занятий по патологической анатомии
- организации рабочих мест учащихся и преподавателя;
- повышения эффективности обучения;
- организации индивидуальной работы с учащимися;
- создания условий для внеклассной работы;

Основными организационными формами обучения являются аудиторные занятия с преподавателем, самостоятельная работа студентов под руководством преподавателя.

Занятость кабинета на период учебно-экзаменационных сессий: в соответствии с расписанием, в том числе для проведения индивидуальных консультаций.

### Оборудование кабинета:

№	Наименование оборудования	Количество
1.	Стол преподавательский	1
2.	Стул преподавательский	1
3.	Парта двухместная	12
4.	Маркерная доска	1
5.	Мусорное ведро	1

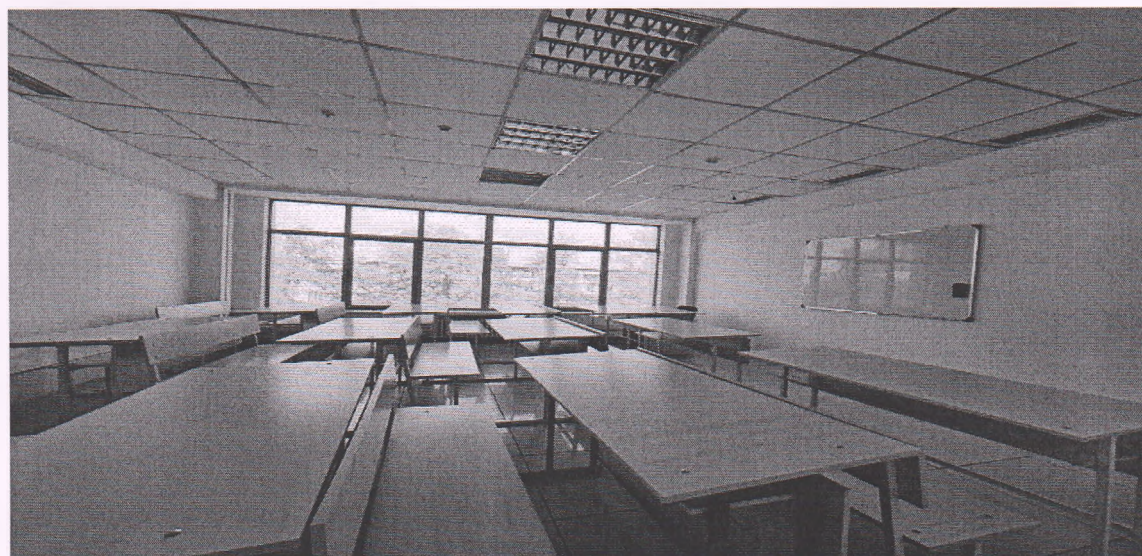
1. Адрес кабинета: ул. Московская 172
2. Нахождение кабинета- 4 этаж.
3. Кафедра: Морфологических и фундаментальных дисциплин
4. Преподаватели, работающие в кабинете: согласно утвержденному расписанию и вида учебного занятия.
5. Занятость кабинета на период учебно-экзаменационных сессий: в соответствии с расписанием, в том числе для проведения индивидуальных консультаций.



Образовательное учреждение  
«Розль Метрополитен университет»

Система менеджмента качества  
Паспорт кабинета

6. Площадь кабинета 35,5 м<sup>2</sup>.
7. Число посадочных мест 24
8. Технические средства обучения и обеспечение учебного процесса: мультимедийное оборудование (переносное).



Ответственные за кабинет:  
Преподаватель кафедры «МФД»  
Специалист кафедры «МФД»

Байшукуров Э.Э.  
Байсалова Б.Н.

09 09 2024 г.