	Образовательное учреждение «Роэль Метрополитен университет»
	Система менеджмента качества Паспорт кабинета


**ОБРАЗОВАТЕЛЬНОЕ УЧРЕЖДЕНИЕ
«РОЭЛЬ МЕТРОПОЛИТЕН УНИВЕРСИТЕТ»**



**КАФЕДРА «МОРФОЛОГИЧЕСКИЕ И ФУНДАМЕНТАЛЬНЫЕ ДИСЦИПЛИНЫ»
ПАСПОРТ КАБИНЕТА № 403
ЛЕКЦИОННЫЙ ЗАЛ**

**ДЛЯ ПРОВЕДЕНИЯ ЛЕКЦИЙ И СЕМИНАРСКИХ ЗАНЯТИЙ
По специальности «Лечебное дело» и «Стоматология»**

г. Бишкек 2024

	Образовательное учреждение «Розль Метрополитен университет»
	Система менеджмента качества Паспорт кабинета

ПАСПОРТ КАБИНЕТА

Лекционный зал предназначен для проведения лекций, семинаров, тренингов, круглых столов для студентов всех специальностей и направлений в малых группах. Основными организационными формами обучения являются аудиторные занятия с преподавателем, в том числе демонстрация мультимедийных презентаций.

Основными организационными формами обучения являются аудиторные занятия с преподавателем, научно-исследовательская и учебно-исследовательская работа студентов.

Кабинет предназначен для

- практических занятий по патологической анатомии
- организации рабочих мест учащихся и преподавателя;
- повышения эффективности обучения;
- организации индивидуальной работы с учащимися;
- создания условий для внеклассной работы;

Основными организационными формами обучения являются аудиторные занятия с преподавателем, самостоятельная работа студентов под руководством преподавателя.

Занятость кабинета на период учебно-экзаменационных сессий: в соответствии с расписанием, в том числе для проведения индивидуальных консультаций.

Оборудование кабинета:

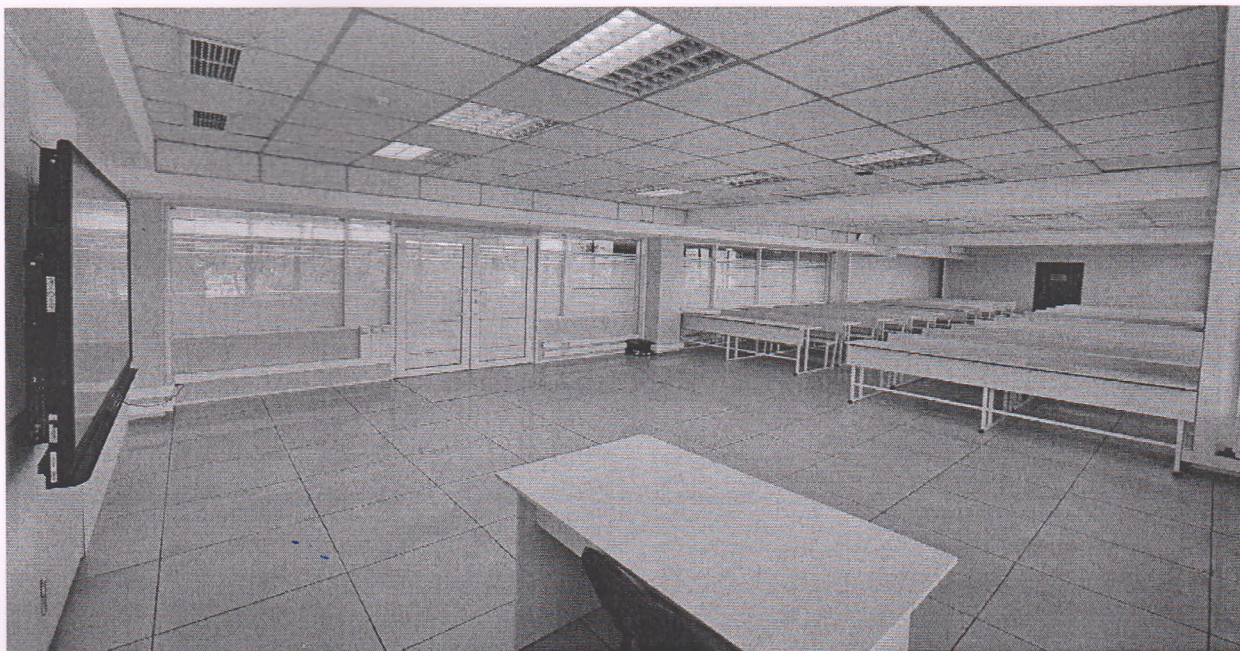
№	Наименование оборудования	Количество
1.	Стол преподавательский	1
2.	Стул преподавательский	1
3.	Парта (2,40)	20
4.	Интерактивная доска	1
5.	Мусорное ведро	1

1. Адрес кабинета: ул. Московская 172
2. Нахождение кабинета- 4 этаж.
3. Кафедра: Морфологических и фундаментальных дисциплин
4. Преподаватели, работающие в кабинете: согласно утвержденному расписанию и вида учебного занятия.
5. Занятость кабинета на период учебно-экзаменационных сессий: в соответствии с расписанием, в том числе для проведения индивидуальных консультаций.
6. Площадь кабинета 110,4 м².
7. Число посадочных мест 100
8. Технические средства обучения и обеспечение учебного процесса: мультимедийное оборудование.



Образовательное учреждение
«Розль Метрополитен университет»

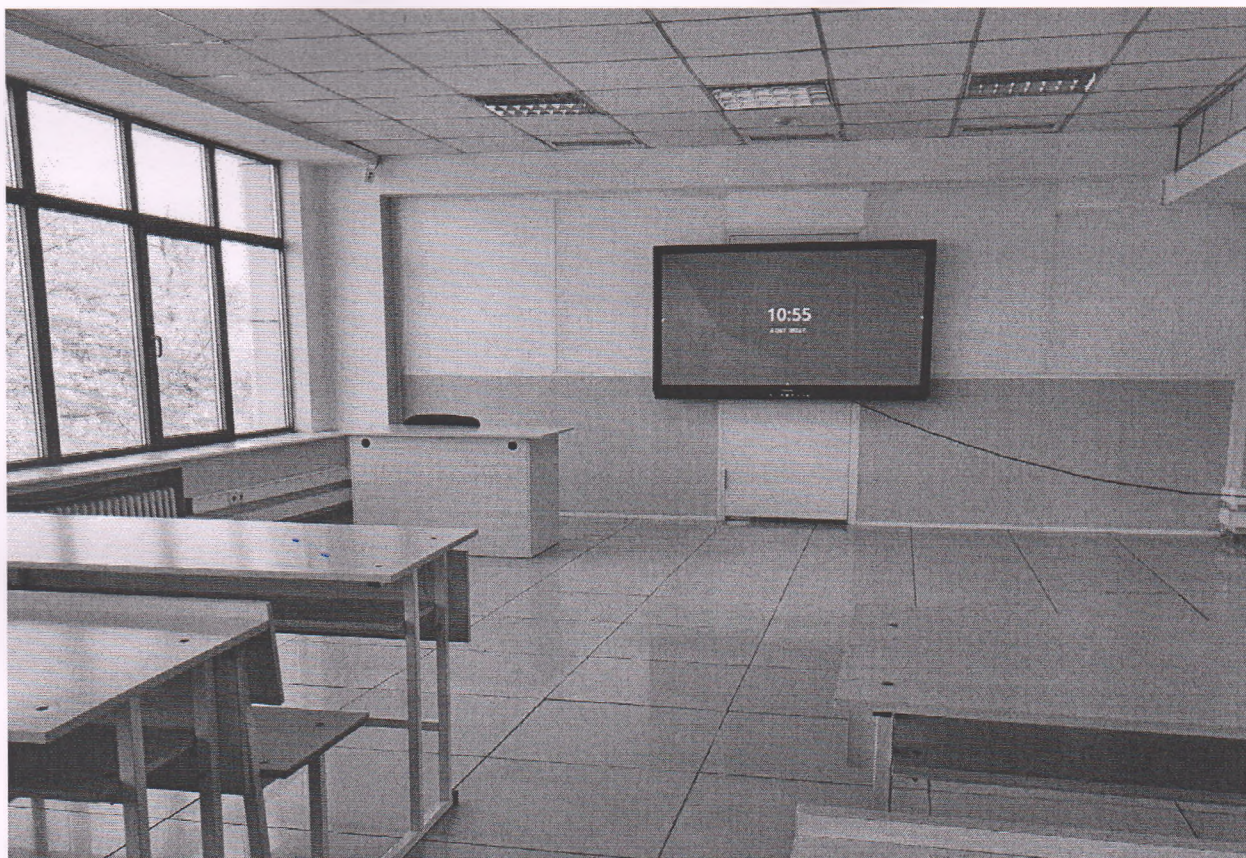
Система менеджмента качества
Паспорт кабинета





Образовательное учреждение
«Розль Метрополитен университет»

Система менеджмента качества
Паспорт кабинета



Ответственные за кабинет:

Заведующая кафедрой «МФД»

Жалилова А.А.

Специалист кафедры «МФД»

Байсалова Б.Н.

09 . 09 2024 г.