	Образовательное учреждение «Роэль Метрополитен Университет»
	Система менеджмента качества Паспорт кабинета Кафедры «Стоматологические дисциплины»

**МИНИСТЕРСТВО ОБРАЗОВАНИЯ И НАУКИ
КЫРГЫЗСКОЙ РЕСПУБЛИКИ
ОБРАЗОВАТЕЛЬНОЕ УЧРЕЖДЕНИЕ
«РОЭЛЬ МЕТРОПОЛИТЕН УНИВЕРСИТЕТ»**

«УТВЕРЖДАЮ»
Ректор ОУ «РМУ»
к.м.н. Алымкулов М.Ч.
“ 06 ” 2025


ПАСПОРТ КАБИНЕТА

(Кабинет № 1,2,3 фантомные кабинеты)

ДЛЯ ПРАКТИЧЕСКИХ ЗАНЯТИЙ ПО ПРЕДМЕТУ

**«Хирургическая стоматология», «Терапевтическая стоматология»,
«Ортопедическая стоматология», «Детская стоматология»,
«Геронтостоматология», «Стандарты диагностики и лечения в
стоматологии», «Отгискные и протезные материалы в стоматологии»**

г. Бишкек 2025

	Образовательное учреждение «Роэль Метрополитен Университет»
	Система менеджмента качества Паспорт кабинета Кафедры «Стоматологические дисциплины»

ПАСПОРТ КАБИНЕТА

Кафедра стоматологических дисциплин выпускающая кафедра по специальности 560004 «Стоматология», включающая 4 основные стоматологические дисциплины: терапевтическая стоматология, хирургическая стоматология, ортопедическая стоматология, стоматология детского возраста и 4 элективных дисциплин.

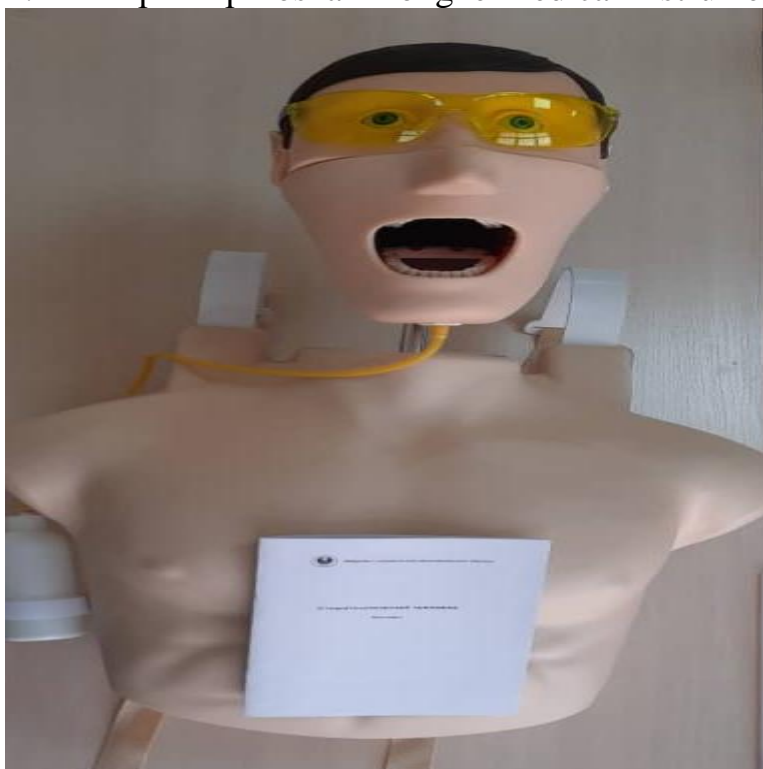
Кафедра в составе аудиторного фонда, включающего лекционный зал и учебные кабинеты имеет фантомные классы (3) для отработки манипуляций стоматологических навыков на фантомах, моделях с использованием настоящей современной стоматологической установки с компрессором, современных стоматологических материалов и инструментов.

Оборудование кабинета №1:

№	Наименование оборудования	Количество
1.	Стол преподавательский	1
2.	Стул преподавательский	1
3.	Стол для студентов	1 длинный
4.	Стулья для студентов	8
5.	Раковина + диспенсер для бумажных салфеток	1
6.	Стоматологическая установка Mercury 330 по ТУ 9452-001-90933304 (Компрессор Foshan Hongke Medical Instrument Factory+ Наконечник угловой и турбинный	1
7	Тренажёр для отработки практических навыков интубации с контролером	1
8	Phantom Head Jaw	8
9	Протативная стоматологическая установка	8



1. Стоматологическая установка Mercury 330 по ТУ 9452-001-90933304
2. Компрессор Foshan Hongke Medical Instrument Factory



Тренажёр для отработки практических навыков интубации с контролером




3. Наконечник угловой и турбинный



Phantom Head Jaw (8шт)

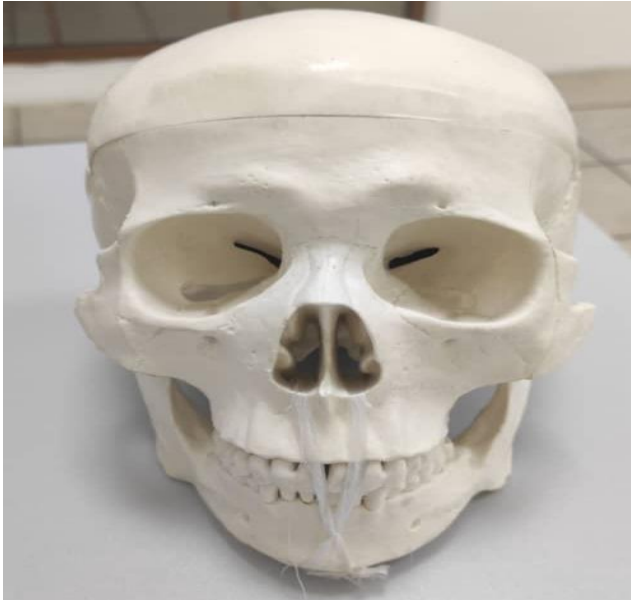


Портативный стоматологический блок (8шт)

	Образовательное учреждение «Российский Государственный Университет»
	Система менеджмента качества Паспорт кабинета Кафедры «Стоматологические дисциплины»

Оборудование, челюсти и стоматологические материалы кабинета №2:

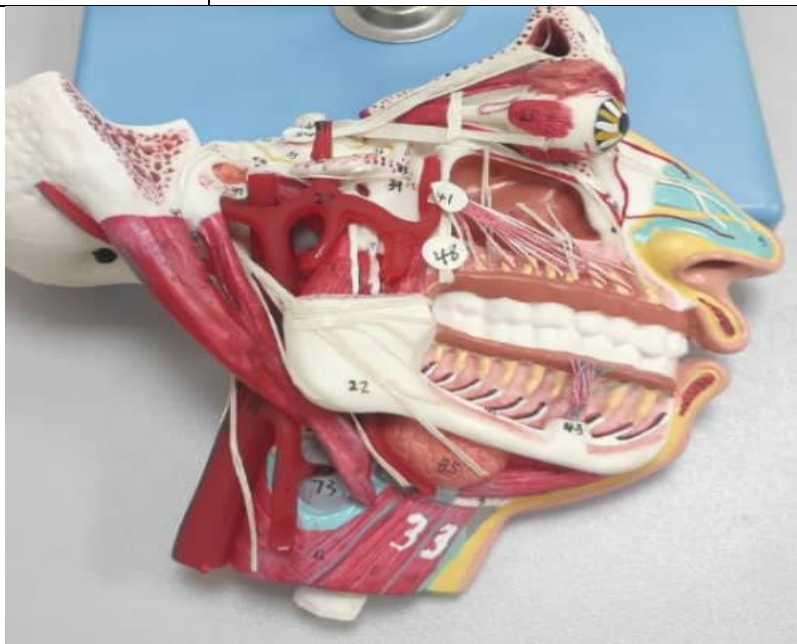
№	Наименование оборудования	Количество
2	ATL211 Model of adult skull life size (череп)	1
3	ATL08 Human skeleton (dis – articulated) life-size 170 cms tall (череп)	1
4	ATL181 Nerves and vessels in the facial skull	1
5	Челюсть детская	2
6	Челюсть для имплантологии	1
7	Челюсть для анестезии	1
8	Челюсть для экстракции	2
9	Челюсть стандартная 32 зуба со сменными зубами	2
10	Модель верхней и нижней челюстей с 32 моделями зубами для лечения кариеса	6
11	СМ0010 Модель верхней и нижней челюстей с 32 интактными зубами для эндодонтии ЧВН-32Э	1
12	Комплект из 32 модельных зубов (Денто - модель для верхней и нижней челюстей для анестезии ЧВН-32а)	1
13	Модель верхней и нижней челюстей с 28 интактными зубами для удаления	1
14	Комплект из 32 модельных зубов	1
15	(ATL-231) Human Tooth Set of 3 /Комплект из 3 зубов	1
16	(ATL-233) Tooth Hygiene Set with Brush/ Набор для гигиены зубов с щеткой	1
17	(ATL-235) Dental Disease Model Модель зубных заболеваний	1
18	ATL-245/ Dissected Model of Dental Caries/ Модель кариеса (рассечённая)	1
19	ATL-237 Lower Jaw of 12Yaer old (10002)	1
20	ATL-238 Pathological Tooth With Jow(10016)	1
21	ATL 239 The Model Of Oral Cavity (10005)	1
22	ATL-241 Development Of Teeth Set 10006	1
23	Стол для челюстей	3



ATL211 Model of adult skull life size



ATL08 Human skeleton (dis – articulated) life-size 170 cms tall



ATL181 Nerves and vessels in the facial skull



Челюсть детская (2шт)



Челюсть для имплантологии



Челюсть для анестезии



Челюсть для экстракции (2шт)



Челюсть стандартная 32 зуба со сменными зубами (2шт)



Образовательное учреждение
«Роэль Метрополитен Университет»
Система менеджмента качества
Паспорт кабинета
Кафедры «Стоматологические дисциплины»



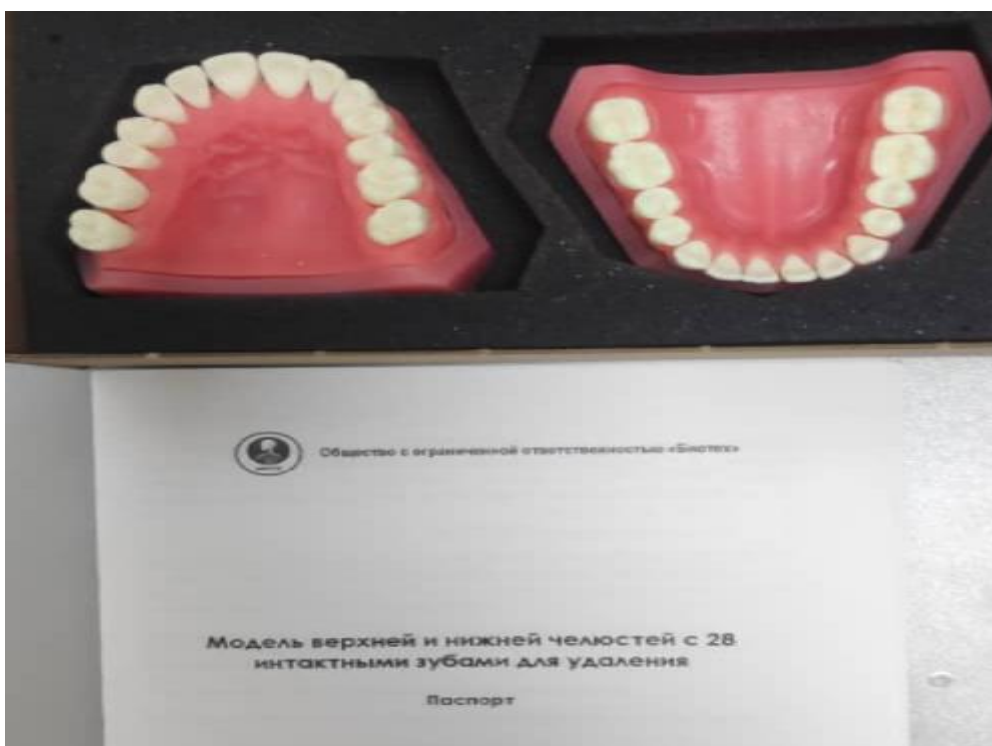
Модель верхней и нижней челюстей с 32 моделями зубов для лечения кариеса (бпар)



СМ0010 Модель верхней и нижней челюстей с 32 интактными зубами для эндодонтии ЧВН-32Э (2пары)



Комплект из 32 модельных зубов (Денто - модель для верхней и нижней челюстей для анестезии ЧВН-32а (1 пара))



Модель верхней и нижней челюстей с 28 интактными зубами для удаления (1 пара)



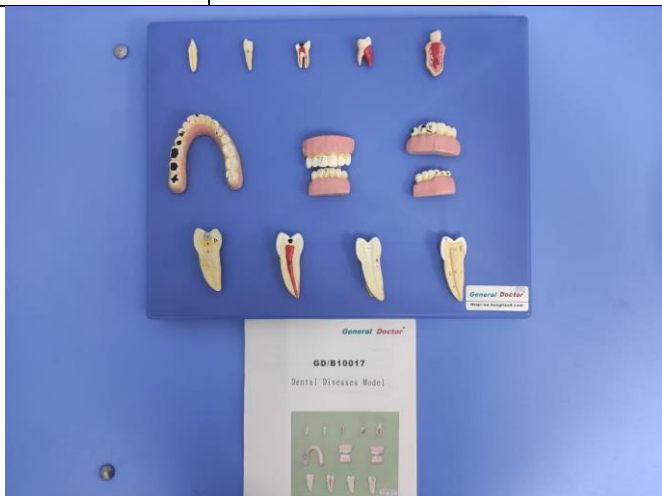
Образовательное учреждение
«Роэль Метрополитен Университет»
Система менеджмента качества
Паспорт кабинета
Кафедры «Стоматологические дисциплины»



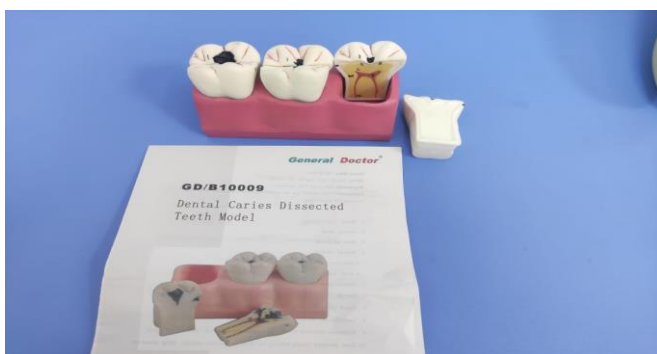
Комплект из 32 модельных зубов



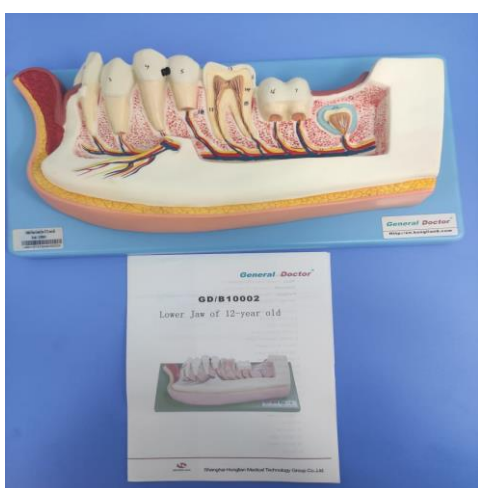
(ATL-231) Human Tooth Set of 3 /Комплект из 3 зубов



(ATL-235) Dental Disease Model Модель зубных заболеваний



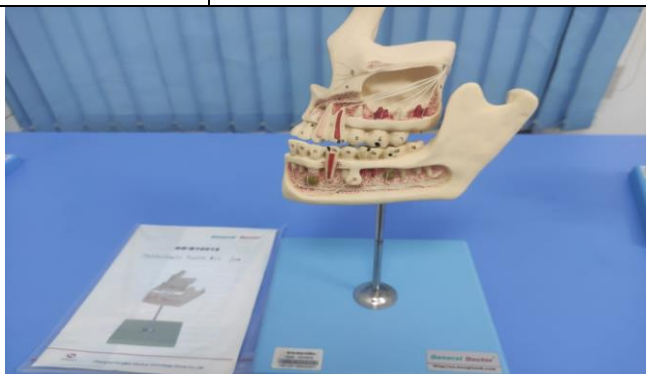
ATL-245/ Dissected Model of Dental Caries/ Модель кариеса (рассечённая)



ATL-237 Lower Jaw of 12Year old (10002)



Образовательное учреждение
«Роэль Метрополитен Университет»
Система менеджмента качества
Паспорт кабинета
Кафедры «Стоматологические дисциплины»



ATL-238 Pathological Tooth With Jow(10016)



(ATL-233) Tooth Hygiene Set with Brush/ Набор для гигиены зубов с щеткой



ATL 239 The Model Of Oral Cavity (10005)



ATL 240 Teeth Model Set of 5 (10004)



ATL-241 Development Of Teeth Set 10006


Оборудование и стоматологические материалы кабинета №3:

№	Наименование оборудования	Количество
1	Стол для преподавателя	1
2	Стул для преподавателя	1
3	Стол для материалов	8
4	Чашка для замешивания	5
5	Шпатель для замешивания	5
6	Щипцы стоматологические	5



Образовательное учреждение
«Роэль Метрополитен Университет»
Система менеджмента качества
Паспорт кабинета
Кафедры «Стоматологические дисциплины»

7	Ложка кюретажная	3
8	Пистолет смеситель	1
9	Ложка для снятия оттисков пластмассовые	4
10	Комлект интструментов в боксе 10шт	5
11	Шприц карпульный	5
12	Щипцы стоматологические (набор)	1
13	Апекслокатор Woodpex V	1
14	Микромотор AM-LN	5
15	Наконечник на микромотор угловой CA-LN (кнопочный)	5
16	Наконечник турбинный J1	5
17	Эндомотор Endo Radar	2
18	Лоток прямоугольный	10
19	Гладилка серповидная	10
20	Гладилка-штопфер	10
21	Гладилка шаровидная	10
22	Зонд стоматологический	10
23	Зеркало стоматологическое (увеличивающее) с ручкой	10
24	Пинцет стоматологический	10
25	Шпатель стоматологический для цемента	10
26	Экскаватор стоматологический	10
27	Рамка для установки платков SH 17	1
28	Щипцы для перфорирования платков SH	1
29	Ванна ультразвуковая COLLIN20	1
30	Лампа полимеризационная LED.B	2
31	Фантомная установка	2
32	Портативный стоматологический турбинный блок	2

	Образовательное учреждение «Роэль Метрополитен Университет»	
	Система менеджмента качества Паспорт кабинета Кафедры «Стоматологические дисциплины»	
33	Компрессор	2
34	Стоматологические материалы для работы со студентами	2
35	Раковина, диспенсер для бумажных салфеток, диспенсер для антисептика	1



Чашка для замешивания 5 шт, шпатель для замешивания 5 шт



Щипцы стоматологические детские (5шт)



Образовательное учреждение
«Роэль Метрополитен Университет»
Система менеджмента качества
Паспорт кабинета
Кафедры «Стоматологические дисциплины»



Ложка кюретажная (3шт)



Пистолет смеситель



Ложка для снятия оттисков пластмассовые (4шт)



Образовательное учреждение
«Роэль Метрополитен Университет»
Система менеджмента качества
Паспорт кабинета
Кафедры «Стоматологические дисциплины»



Комлект интструментов в боксе 10шт (5шт)



Шприц карпульный (5шт)



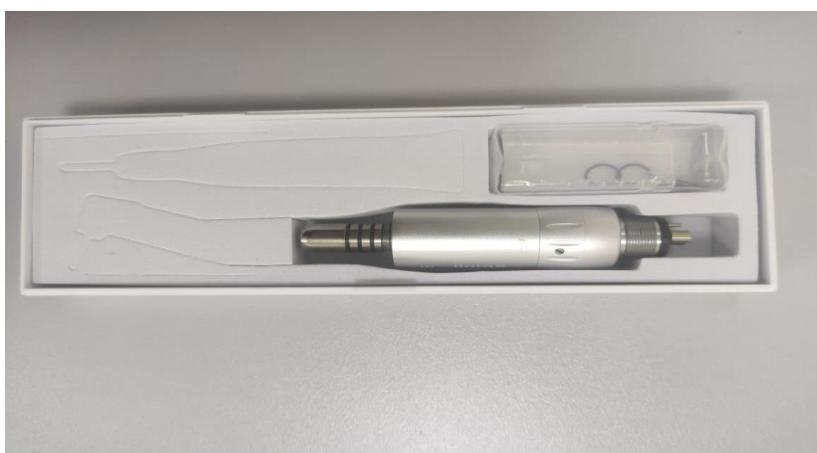
Щипцы стоматологические (набор)



Образовательное учреждение
«Рэаль Метрополитен Университет»
Система менеджмента качества
Паспорт кабинета
Кафедры «Стоматологические дисциплины»



Апекслокатор Woodrex V



Микромотор AM-LN (5шт)



Наконечник на микромотор угловой CA-LN (кнопочный) 5 (шт)



Образовательное учреждение
«Роэль Метрополитен Университет»
Система менеджмента качества
Паспорт кабинета
Кафедры «Стоматологические дисциплины»



Наконечник турбинный J1 (5шт)



Эндомотор Endo Radar (2шт)



Образовательное учреждение
«Роэль Метрополитен Университет»
Система менеджмента качества
Паспорт кабинета
Кафедры «Стоматологические дисциплины»



Гладилка серповидная	10шт
Гладилка-штопфер	10шт
Гладилка шаровидная	10шт
Зонд стоматологический	10шт
Зеркало стоматологическое (увеличивающее) с ручкой	10шт
Пинцет стоматологический	10шт
Шпатель стоматологический для цемента	10шт



Платки раббердам SH 6*6 (голубые)



Рамка для установки платков SH 17



Щипцы для перфорирования платков SH



Ванна ультразвуковая COLLIN20



Образовательное учреждение
«Розь Метрополитен Университет»
Система менеджмента качества
Паспорт кабинета
Кафедры «Стоматологические дисциплины»



Лампа полимеризационная LED.В (2шт)



Стоматологическая фантомная установка (2шт)



Образовательное учреждение
«Роэль Метрополитен Университет»
Система менеджмента качества
Паспорт кабинета
Кафедры «Стоматологические дисциплины»



Портативный стоматологический турбинный блок (2шт)



Компрессор (2шт)



Образовательное учреждение
«Роэль Метрополитен Университет»


Система менеджмента качества
Паспорт кабинета
Кафедры «Стоматологические дисциплины»



1. Адрес кабинета: ул. Московская 172
2. Нахождение кабинета- цокольный этаж
3. Кафедра: «Стоматологические дисциплины»
4. Преподаватели, работающие в кабинете: согласно утвержденному расписанию и вида учебного занятия.
5. Занятость кабинета на период учебно-экзаменационных сессий: в соответствии с расписанием, в том числе для проведения индивидуальных консультаций.
6. Число посадочных мест 15
7. Технические средства обучения и обеспечение учебного процесса: мультимедийное оборудование (переносное).

Методы безопасности в фантомном кабинете стоматологии

1. Соблюдение санитарно-гигиенических норм
 - Регулярная дезинфекция рабочих поверхностей до и после занятий.
 - Обработка фантомов и инструментов антисептическими средствами.
 - Использование одноразовых расходных материалов (перчатки, маски, салфетки).
 - Утилизация отходов по правилам обращения с медицинскими отходами.
2. Индивидуальная защита студентов
 - Обязательное использование:
 - медицинских перчаток;
 - масок/респираторов;
 - защитных очков или экранов;
 - халатов/медицинской формы.
 - Обеспечение правильного надевания и снятия СИЗ.

	Образовательное учреждение «Роэль Метрополитен Университет»
	Система менеджмента качества Паспорт кабинета Кафедры «Стоматологические дисциплины»

3. Электробезопасность

- Проверка состояния оборудования (турбинных наконечников, установок, микромоторов и пр.).
- Использование исправной электросети и заземления.
- Проведение инструктажа по работе с электрическими устройствами.
- Запрет на использование повреждённых проводов и розеток.

4. Пожарная безопасность

- Наличие огнетушителей, плана эвакуации, обозначенных путей выхода.
- Проведение инструктажа по действиям при пожаре.
- Хранение воспламеняющихся веществ в специальных условиях (если используются).

5. Инструктаж по технике безопасности

- Первичный инструктаж перед началом обучения.
- Регулярные повторные инструктажи.
- Ведение журнала инструктажа с подписями студентов.

6. Безопасность при работе с инструментами

- Проверка исправности наконечников, боров, шприцев.
- Использование боров с защитными наконечниками.
- Обучение правильной технике работы с инструментами (во избежание травм).

7. Организационные меры

- Контроль со стороны преподавателя за действиями студентов.
- Четкая организация рабочего процесса.
- Наличие аптечки первой помощи в кабинете.

Отпустил:

Зав. АХО _____

Аскаралы у. Совет

Принял:

Зав. кафедрой _____

Бекташева А.К.

Старший лаборант _____

Аширахванова А.Б.

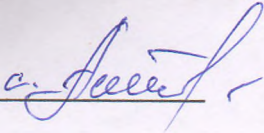


Образовательное учреждение
«Розв. Метрополитен Университет»

Система менеджмента качества
Паспорт кабинета
Кафедры «Стоматологические дисциплины»

Отсутств.:

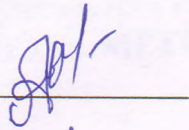
Зав. АХО



Аскаралы у. Совет

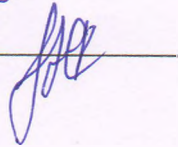
Принял:

Зав. кафедрой



Бекташева А.К.

Старший лаборант



Аширахванова А.Б.