



Образовательное учреждение
«Роэль Метрополитен университет»

Система менеджмента качества
Паспорт кабинета кафедры «ЕГД» ОУ «РМУ»

**ОБРАЗОВАТЕЛЬНОЕ УЧРЕЖДЕНИЕ
«РОЭЛЬ МЕТРОПОЛИТЕН УНИВЕРСИТЕТ»**



«Утверждаю»
Ректор ОУ «РМУ»
К. М. Н. Алымкулов М. Ч.

« 20 » _____ 2026 г.

ПАСПОРТ КАБИНЕТА

(Кабинет № 203)

ДЛЯ СЕМИНАРСКИХ ЗАНЯТИЙ ПО ПРЕДМЕТУ

«РУССКИЙ ЯЗЫК»

ПО ДИСЦИПЛИНЕ РУССКОГО ЯЗЫКА

ДЛЯ ПРОВЕДЕНИЯ СЕМИНАРСКИХ ЗАНЯТИЙ СТУДЕНТОВ И КОНСУЛЬТАЦИЙ

Бишкек 2026



Кабинет предназначен для

- практических занятий по русскому языку
- организации рабочих мест учащихся и преподавателя;
- повышения эффективности обучения;
- организации индивидуальной работы с учащимися;
- создания условий для внеклассной работы;

Основными организационными формами обучения являются аудиторные занятия с преподавателем, самостоятельная работа студентов под руководством преподавателя.

Занятость кабинета на период учебно-экзаменационных сессий: в соответствии с расписанием, в том числе для проведения индивидуальных консультаций.

Оборудование кабинета:

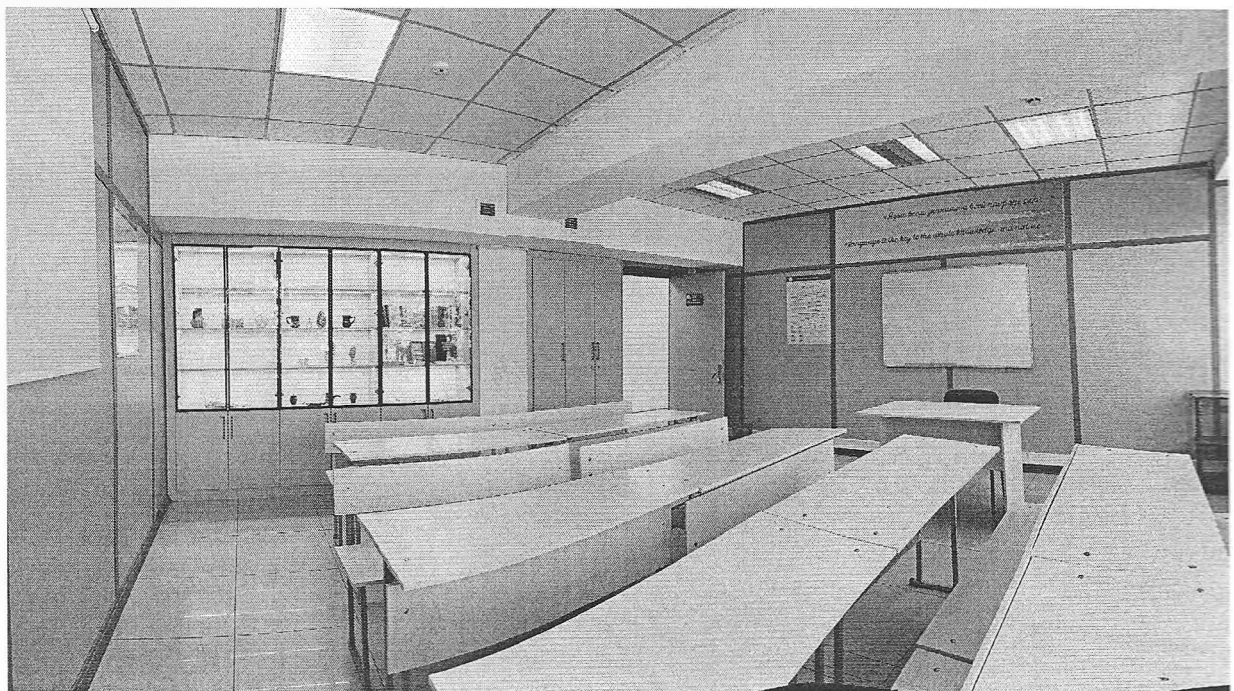
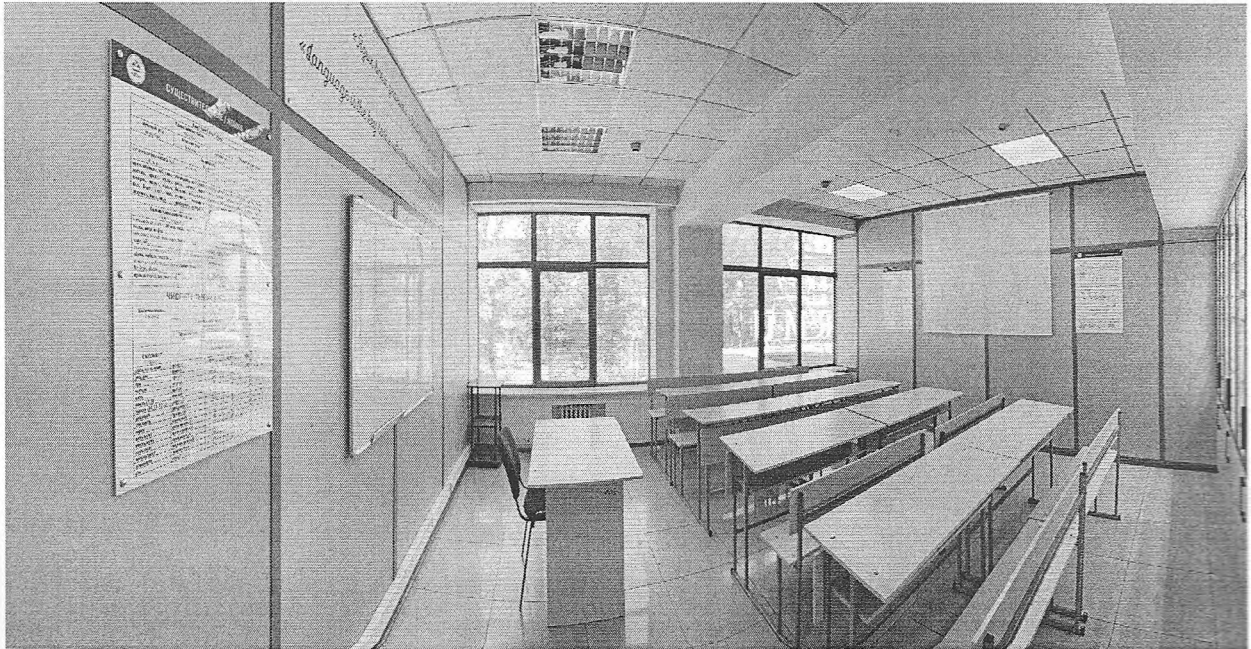
№	Наименование оборудования	Количество
1.	Стол преподавательский	1
2.	Стул преподавательский	1
3.	Учебные парты	8
4.	Шкаф	3
5.	Маркерная доска	1

1. Адрес кабинета: ул. Московская 172
2. Нахождение кабинета- 2 этаж
3. Кафедра: Естественных -гуманитарных дисциплин
4. Преподаватели, работающие в кабинете: согласно утвержденному расписанию и вида учебного занятия.
5. Занятость кабинета на период учебно-экзаменационных сессий: в соответствии с расписанием, в том числе для проведения индивидуальных консультаций.
6. Площадь кабинета 36,2 кв.²
7. Число посадочных мест 16
8. Технические средства обучения и обеспечение учебного процесса: мультимедийное оборудование (переносное).



Образовательное учреждение
«Роэль Метрополитен университет»

Система менеджмента качества
Паспорт кабинета кафедры «ЕГД» ОУ «РМУ»



Ответственные за кабинет:

Зав. каф. «ЕГД»
Ст.преп. каф. «ЕГД»
Заведующий АХО

Субанов М.Т.
Джекишева Н.Т.
Аскаралы у. Совет