



Образовательное учреждение
«Роэль Метрополитен университет»

Система менеджмента качества
Паспорт кафедры «ЕГД» ОУ «РМУ»

**ОБРАЗОВАТЕЛЬНОЕ УЧРЕЖДЕНИЕ
«РОЭЛЬ МЕТРОПОЛИТЕН УНИВЕРСИТЕТ»**



«Утверждаю»
Ректор ОУ «РМУ»
К. М. Н. Алымкулов М.Ч.

« 20 » 2026 г.



ПАСПОРТ КАБИНЕТА

(Кабинет № 201)

ДЛЯ КАФЕДРЫ

«ЕСТЕСТВЕННО-ГУМАНИТАРНЫЕ ДИСЦИПЛИНЫ»

Бишкек 2025



Образовательное учреждение
«Розль Метрополитен университет»

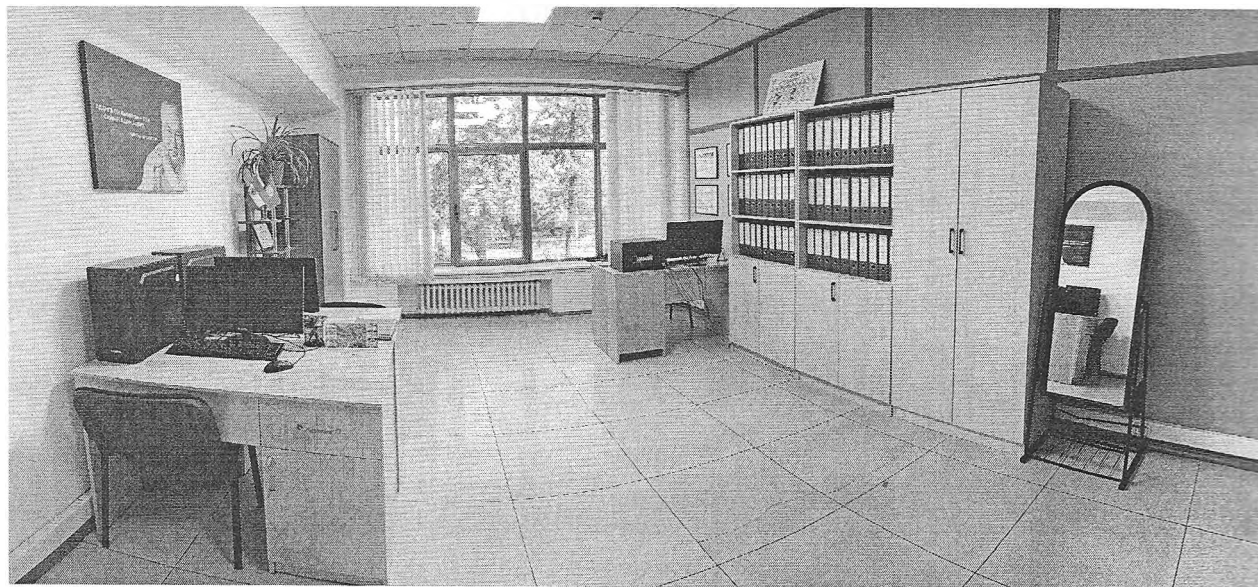
Система менеджмента качества
Паспорт кафедры «ЕГД» ОУ «РМУ»

Кабинет предназначен для организации работы ППС кафедры «Естественно-гуманитарные дисциплины».

Оборудование кабинета:

№	Наименование оборудования	Количество
1.	Стол преподавательский	4
2.	Стул преподавательский	4
3.	Шкаф	3
4.	Компьютер	3
5.	Ноутбук	2

1. Адрес кабинета: ул. Московская 172
2. Нахождение кабинета- 2 этаж.
3. Кафедра: Естественно-гуманитарные дисциплины
4. Площадь кабинета 31,5 кв.²



Ответственные за кабинет:

Зав. каф. «ЕГД»

Субанов М.Т.

Заведующий АХО

Аскаралы у. Совет