	Образовательное учреждение «Роль Метрополитен университет»
	Система менеджмента качества Паспорт кабинета

**ОБРАЗОВАТЕЛЬНОЕ УЧРЕЖДЕНИЕ
«РОЛЬ МЕТРОПОЛИТЕН УНИВЕРСИТЕТ»**



«Утверждаю»
Ректор ОУ РМУ
к.м.н. Адымкулов М.Ч.


«04» 2024 г



**КАФЕДРА «МОРФОЛОГИЧЕСКИЕ И ФУНДАМЕНТАЛЬНЫЕ ДИСЦИПЛИНЫ»
ПАСПОРТ АНАТОМИЧЕСКОГО ЗАЛА
(кабинет № 403/1)**

**ДЛЯ ПРОВЕДЕНИЯ СЕМИНАРСКИХ ЗАНЯТИЙ И НАУЧНО-ИССЛЕДОВАТЕЛЬНОЙ
ДЕЯТЕЛЬНОСТИ СТУДЕНТОВ
По специальности «Лечебное дело» и «Стоматология»**

г. Бишкек 2024

	Образовательное учреждение «Розаль Метрополитен университет»
	Система менеджмента качества Паспорт кабинета

ПАСПОРТ КАБИНЕТА

Кабинет муляжей – это единая органически связанная система научно-методических материалов и учебного оборудования, смонтированная в отдельном помещении, оформленная в соответствии с требованиями научной организации труда преподавателей и учащихся и обеспечивает высокий уровень преподавания анатомии, и топографической анатомии.

Оформление кабинета муляжей, расположение оборудования и динамичность его композиции должны способствовать быстрому и полному психологическому переключению учащихся с предмета, который они изучали на прошлом уроке, на изучение анатомии, топографической анатомии; сосредоточению устойчивого и целенаправленного внимания учащихся на теме урока; систематическому, своевременному использованию манекенов, муляжей, проекционной аппаратуры и разнообразного лабораторного оборудования.

Кабинет предназначен для

- практических занятий по нормальной анатомии и топографической анатомии, и оперативной хирургии; -
- организации рабочих мест учащихся и преподавателя;
- повышения эффективности обучения;
- организации индивидуальной работы с учащимися;
- создания условий для внеклассной работы;

Основными организационными формами обучения являются аудиторные занятия с преподавателем, самостоятельная работа студентов под руководством преподавателя.

Занятость кабинета на период учебно-экзаменационных сессий: в соответствии с расписанием, в том числе для проведения индивидуальных консультаций.

Оборудование кабинета:


№	Наименование Оборудования	Количество	
1	Стол синий	6 шт.	
2	Стенки синие	4 шт. По 12 ячеек в каждом	
3	Кондиционер	1 шт.	
ATL 02	Deluxe life size human skeleton coloured 170 cms tall with entheses of muscles	2 шт.	PMY-01 PMY-02
ATL 08	Human skeleton (dis – articulated) life-size 170 cms tall	2 шт.	PMY-03 PMY-04
ATL 10	Male muscle figure with internal organs (soft)	2 шт.	PMY-05 PMY-05/1
ATL 17	Advanced model of human torso (uni-sex) 85 cms tall (23 parts) soft organs	1 шт.	PMY-06



Образовательное учреждение
«Роль Метрополитен университета»

Система менеджмента качества
Паспорт кабинета

ATL 18	Advanced model of human torso (uni-sex) 85 cms tall (40 parts) soft organs	1 шт.	PMY-07
ATL 56	Fertilization and development of the human ovum up to the 3 rd month	1 шт.	PMY-08
ATL 122	Muscular model of head and neck with vessels, nerves and brain (19 parts) (soft)	3 шт.	PMY-09 PMY-10 PMY-10/1
ATL 123	Muscle of arm with main vessels & nerves (soft)	2 шт.	PMY-11 PMY-12
ATL 124	Muscle of leg with main vessels & nerves (soft)	2 шт.	PMY-13 PMY-14
ATL 125	Muscles of hand with main vessels & nerves (soft)	1 шт.	PMY-15
ATL 126	Muscles of foot with main vessels & nerves (soft)	1 шт.	PMY-16
ATL 129	Nasal, oral, pharynx and larynx cavities (soft)	1 шт.	PMY-17
ATL 131	Half muscular head with vessels (soft)	1 шт.	PMY-18
ATL 132	Endocrine organ (soft)	2 шт.	PMY-19 PMY-19/1
ATL 133	Kidney, nephron and glomerulus (soft)	2 шт.	PMY-20 PMY-21
ATL 138	Nervous system (soft)	3 шт.	PMY-22 PMY-23 PMY-23/1
ATL 150	Skeletal muscle fiber with motor end-plate	1 шт.	PMY-24
ATL 154	Human stomach	1 шт.	PMY-25
ATL 156	Advance anatomical model of human heart (soft) (set of 12)	1 шт.	PMY-26
ATL 157	The development model of human heart (soft)	1 шт.	PMY-27
ATL 171	Advance model of female pelvis with muscles & genital organs (soft)	1 шт.	PMY-28
ATL 173	Adult female pelvis	1 шт.	PMY-29
ATL 174	Adult male pelvis	1 шт.	PMY-30
ATL 176	Advanced model of human brain 15 parts (soft)	1 шт.	PMY-31
ATL 180	Brain stem (soft)	2 шт.	PMY-32 PMY-32/1
ATL 182	Median section of the head eye with orbit	2 шт.	PMY-34 PMY-35

	Образовательное учреждение «Розль Метрополитен университет»
	Система менеджмента качества Паспорт кабинета

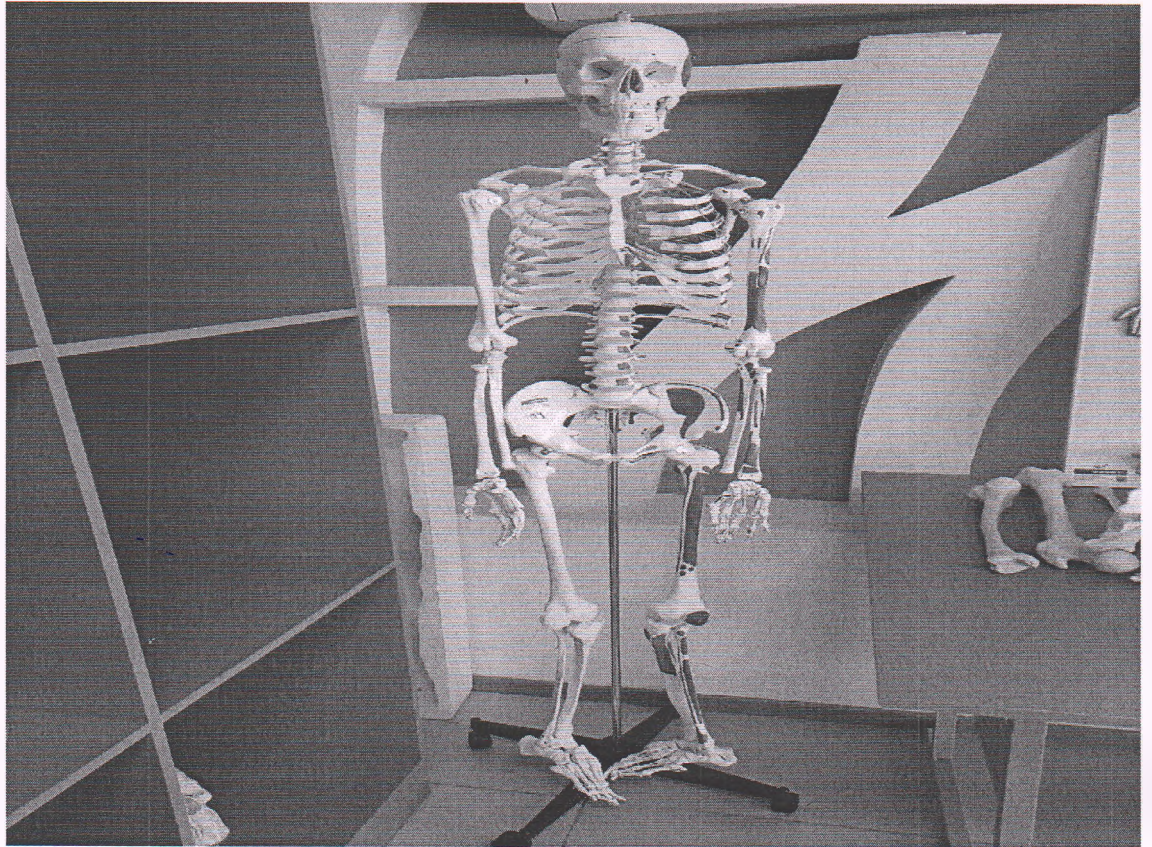
ATL 186	Eye with orbit & muscles	2 шт.	PMU-36 PMU-37
ATL 201	Human liver, pancreas & duodenum	1 шт.	PMU-38
ATL 203	Human female urogenital system	1 шт.	PMU-39
ATL 204	Human male urogenital system	1 шт.	PMU-40
ATL 208	Enlarged skin model	1 шт.	PMU-41
ATL 212	Model of adult skull life size colored bones	1 шт.	PMU-43
ATL 217	Life size human vertebral column with pelvis (flexible)	1 шт.	PMU-44
ATL 219	Life size functional human shoulder joint	2 шт.	PMU-45 PMU-46
ATL 220	Life size functional human hip joint	2 шт.	PMU-47 PMU-48
ATL 221	Life size functional human knee joint	2 шт.	PMU-49 PMU-50
ATL 222	Life size functional human elbow joint	2 шт.	PMU-51 PMU-52
ATL 223	Life size functional human foot joint	2 шт.	PMU-53 PMU-54
ATL 224	Life size functional human hand joint	2 шт.	PMU-55 PMU-56
ATL 157	The development model of human heart (soft)	1 шт.	PMU-57
ATL 189	Enlarged ear \ gd a17802	1 шт.	PMU-58

1. Адрес кабинета: ул. Московская 172
2. Нахождение кабинета- 4 этаж.
3. Кафедра: Морфологических и фундаментальных дисциплин
4. Преподаватели, работающие в кабинете: согласно утвержденному расписанию и вида учебного занятия.
5. Занятость кабинета на период учебно-экзаменационных сессий: в соответствии с расписанием, в том числе для проведения индивидуальных консультаций.
6. Площадь кабинета 37,8 кв.²



Образовательное учреждение
«Розль Метрополитен университет»

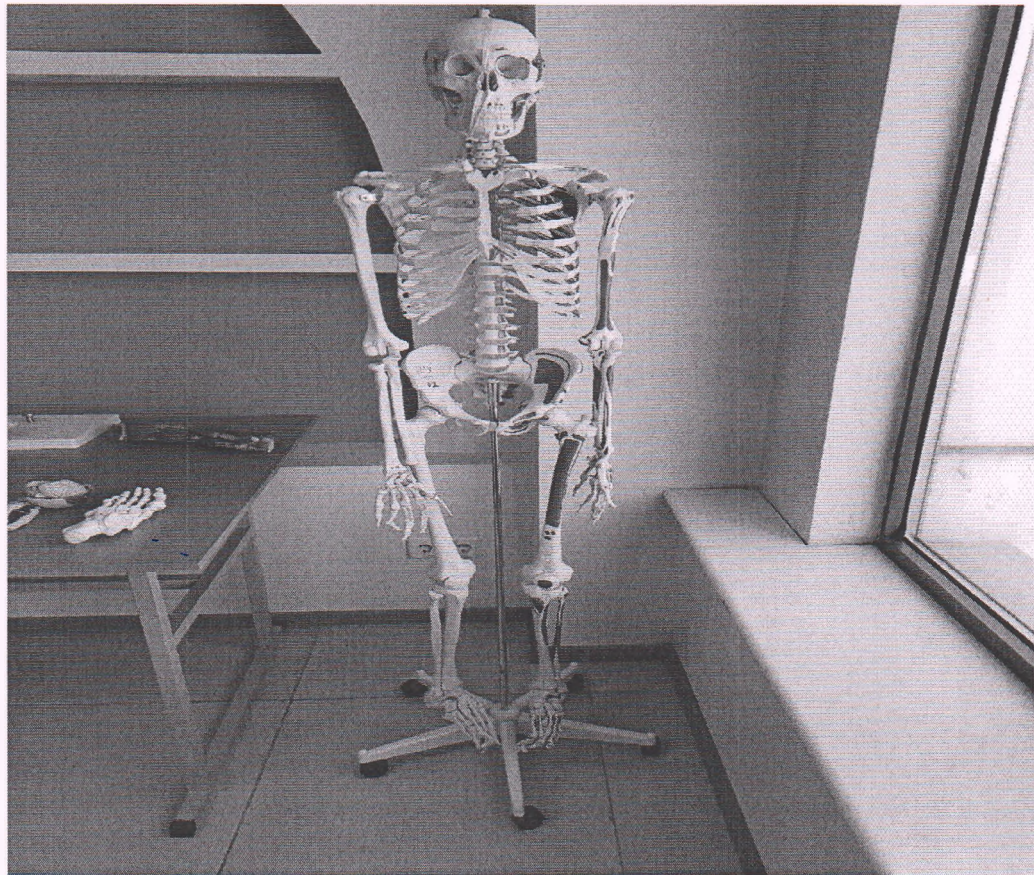
Система менеджмента качества
Паспорт кабинета





Образовательное учреждение
«Розль Метрополитен университет»

Система менеджмента качества
Паспорт кабинета



ATL 02

Deluxe life size human skeleton coloured
170 cms tall with entheses of muscles

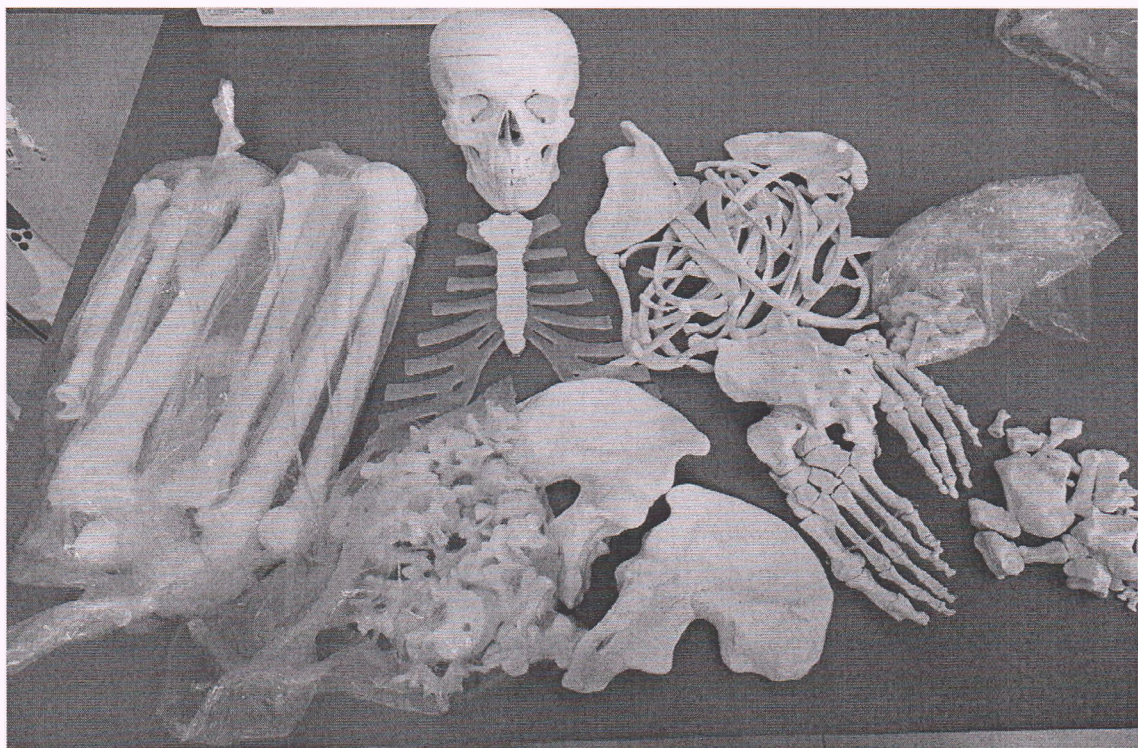
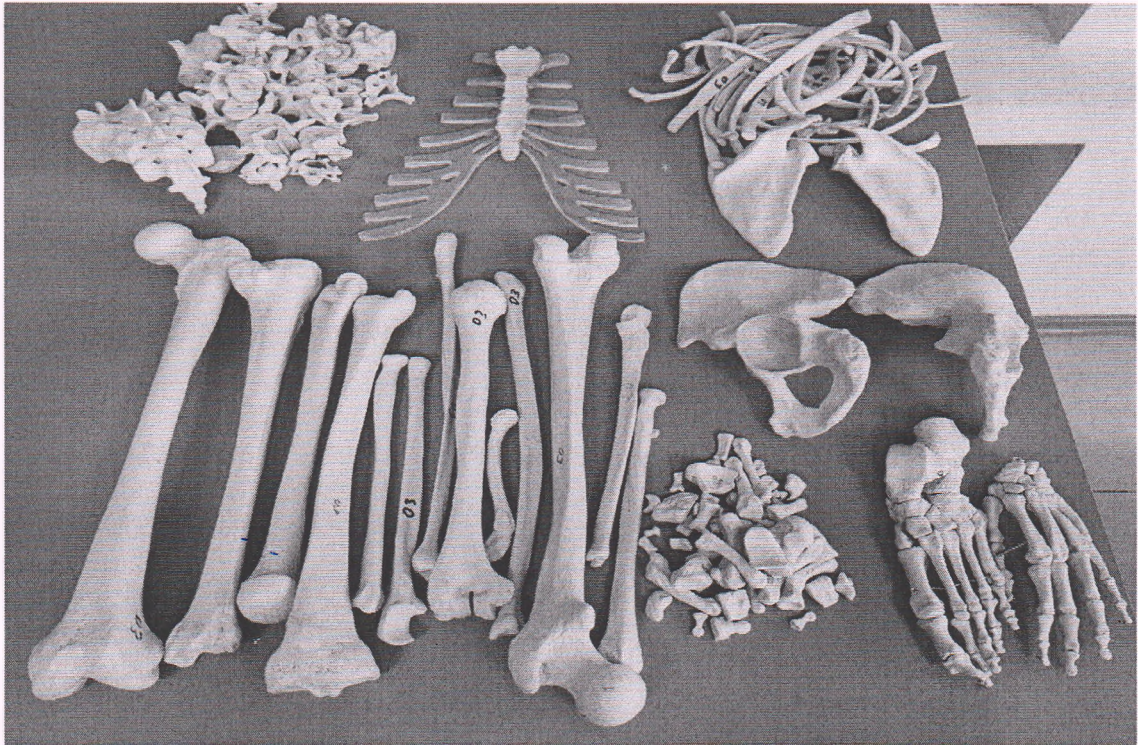
2 шт.

PMY-01
PMY-02



Образовательное учреждение
«Розль Метрополитен университет»

Система менеджмента качества
Паспорт кабинета

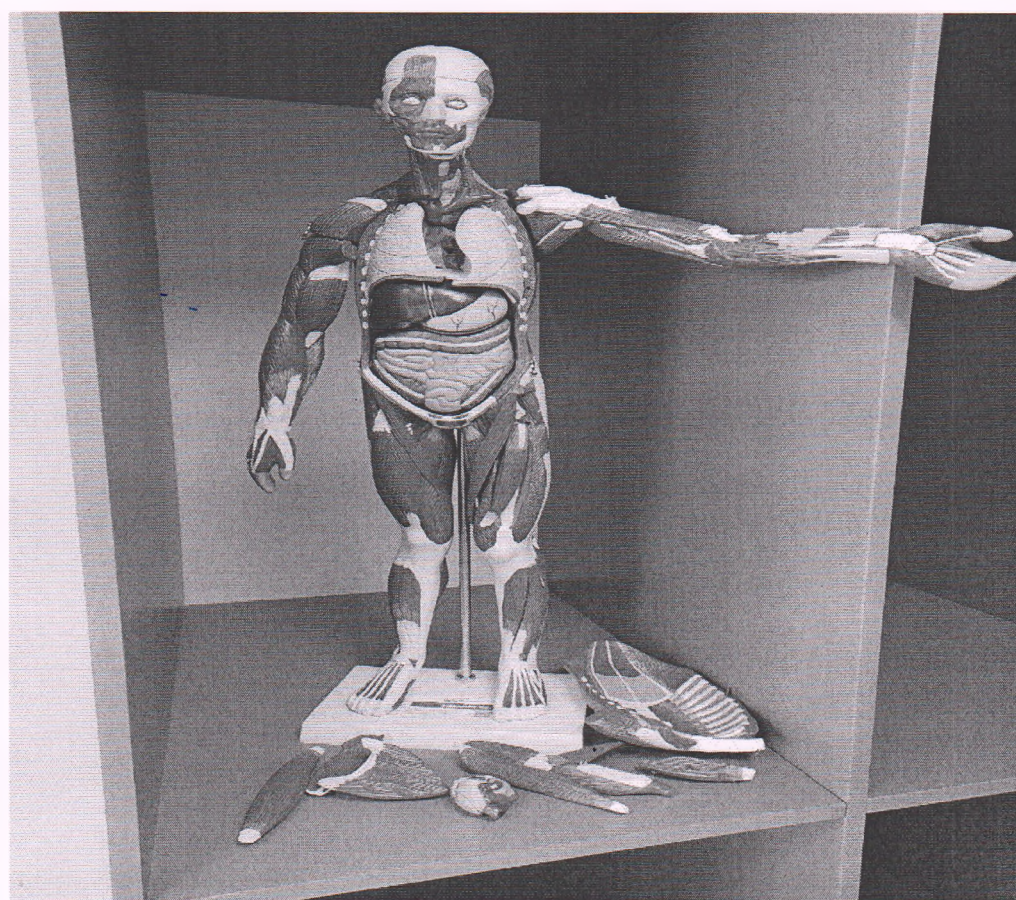




Образовательное учреждение
«Розль Метрополитен университет»

Система менеджмента качества
Паспорт кабинета

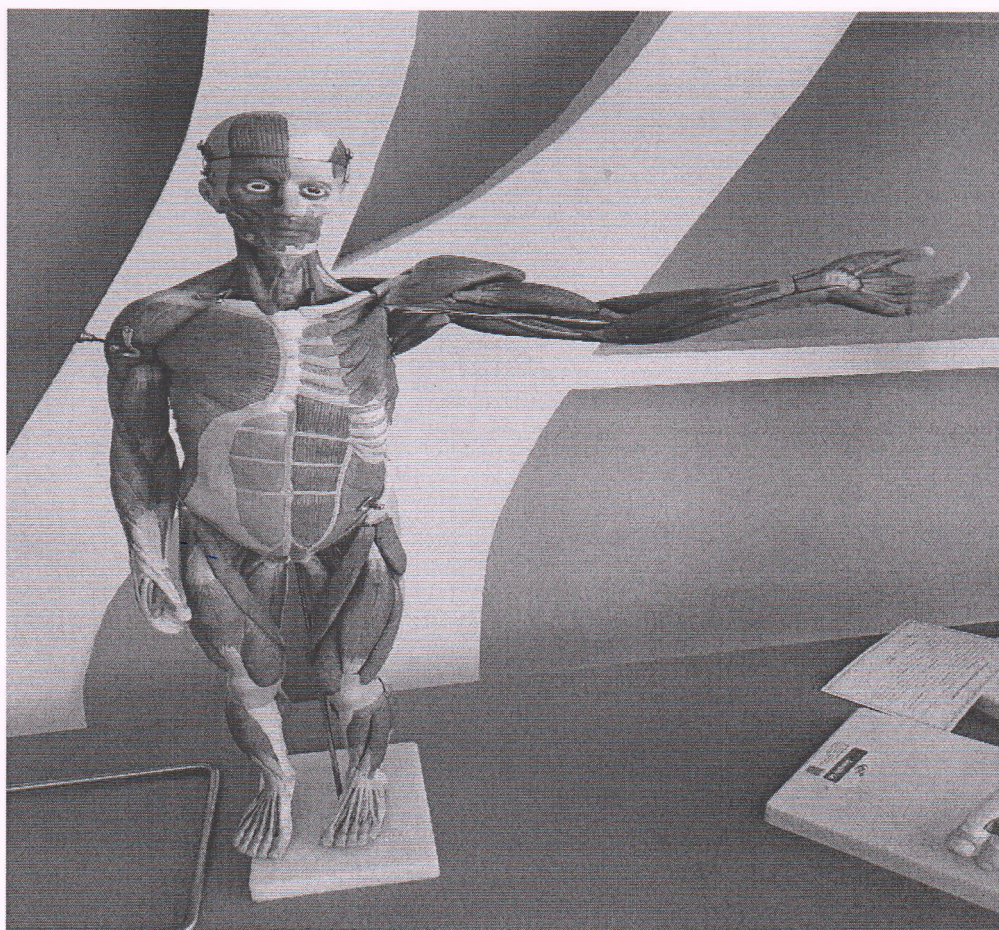
ATL 08	Human skeleton (dis – articulated) life-size 170 cms tall	2 шт.	PMY-03 PMY-04
--------	---	-------	------------------





Образовательное учреждение
«Розь Метрополитен университет»

Система менеджмента качества
Паспорт кабинета

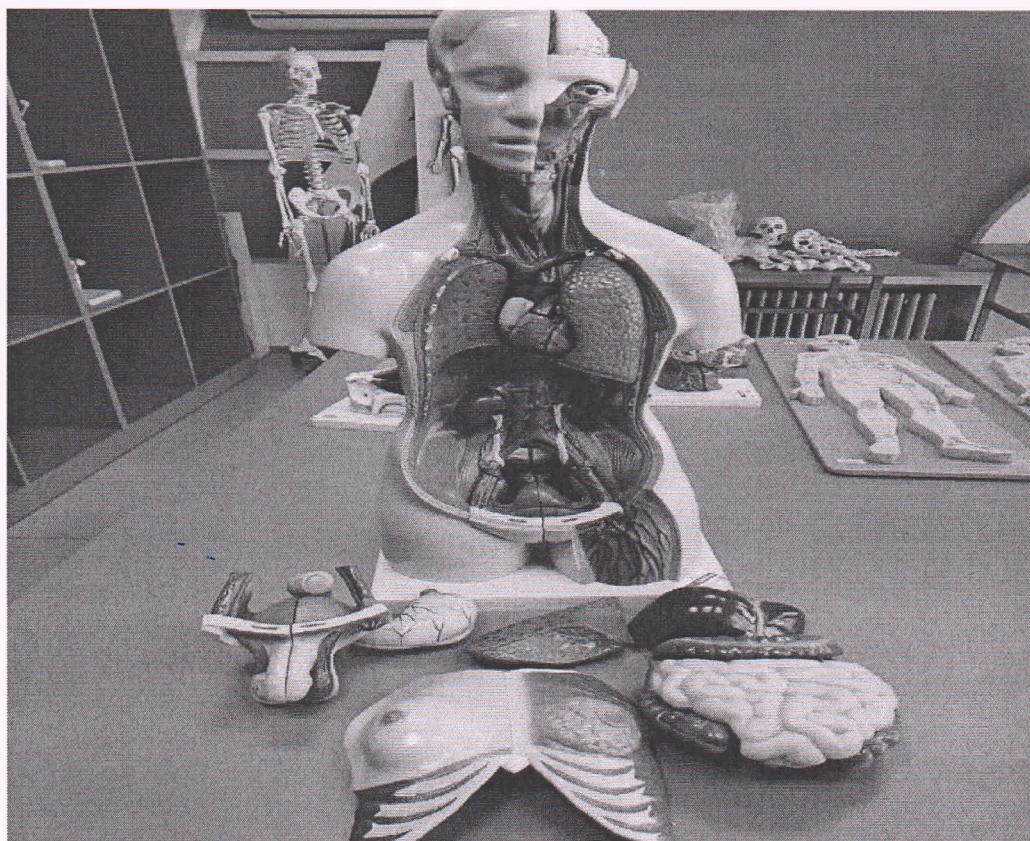


ATL 10	Male muscle figure with internal organs (soft)	2 шт.	PMY-05 PMY-05/1
--------	---	-------	--------------------



Образовательное учреждение
«Розь Метрополитен университет»

Система менеджмента качества
Паспорт кабинета



ATL 17

Advanced model of human torso (uni-
sex) 85 cms tall (23 parts) soft organs

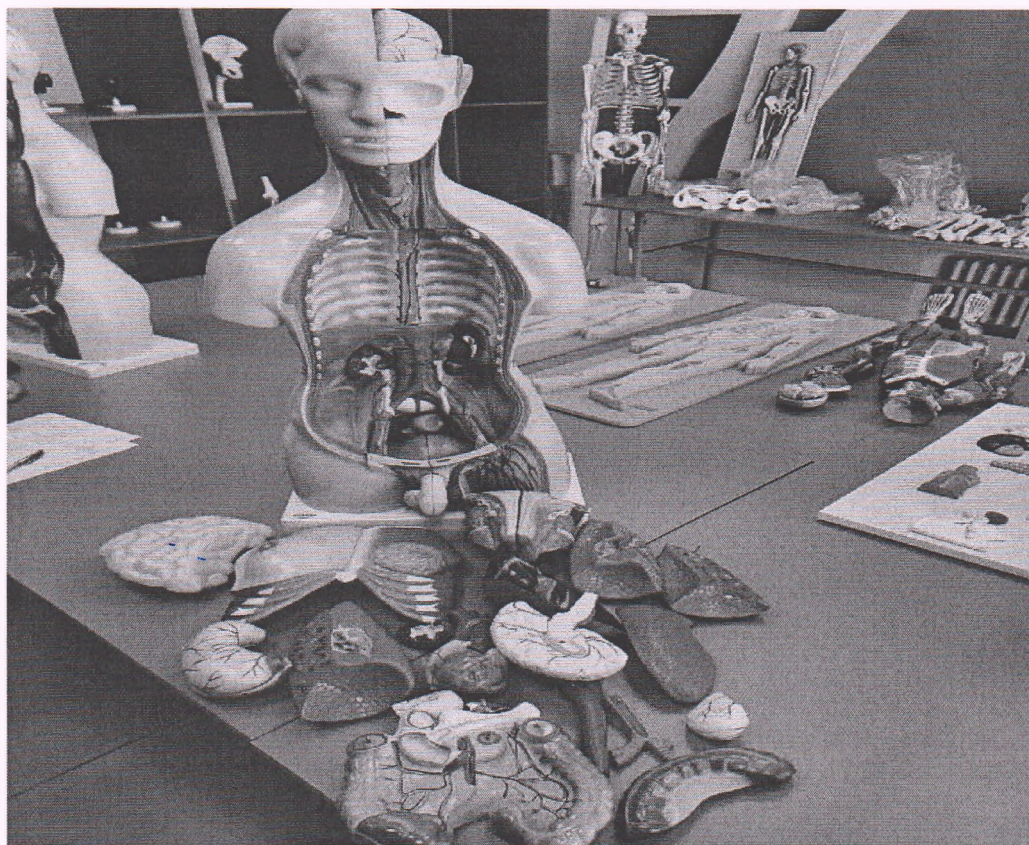
1 шт.

PMY-06



Образовательное учреждение
«Розль Метрополитен университет»

Система менеджмента качества
Паспорт кабинета



ATL 18

Advanced model of human torso (uni-
sex) 85 cms tall (40 parts) soft organs

1 шт.

PMY-07



Образовательное учреждение
«Розль Метрополитен университет»

Система менеджмента качества
Паспорт кабинета



ATL 56

Fertilization and development of the
human ovum up to the 3 rd month

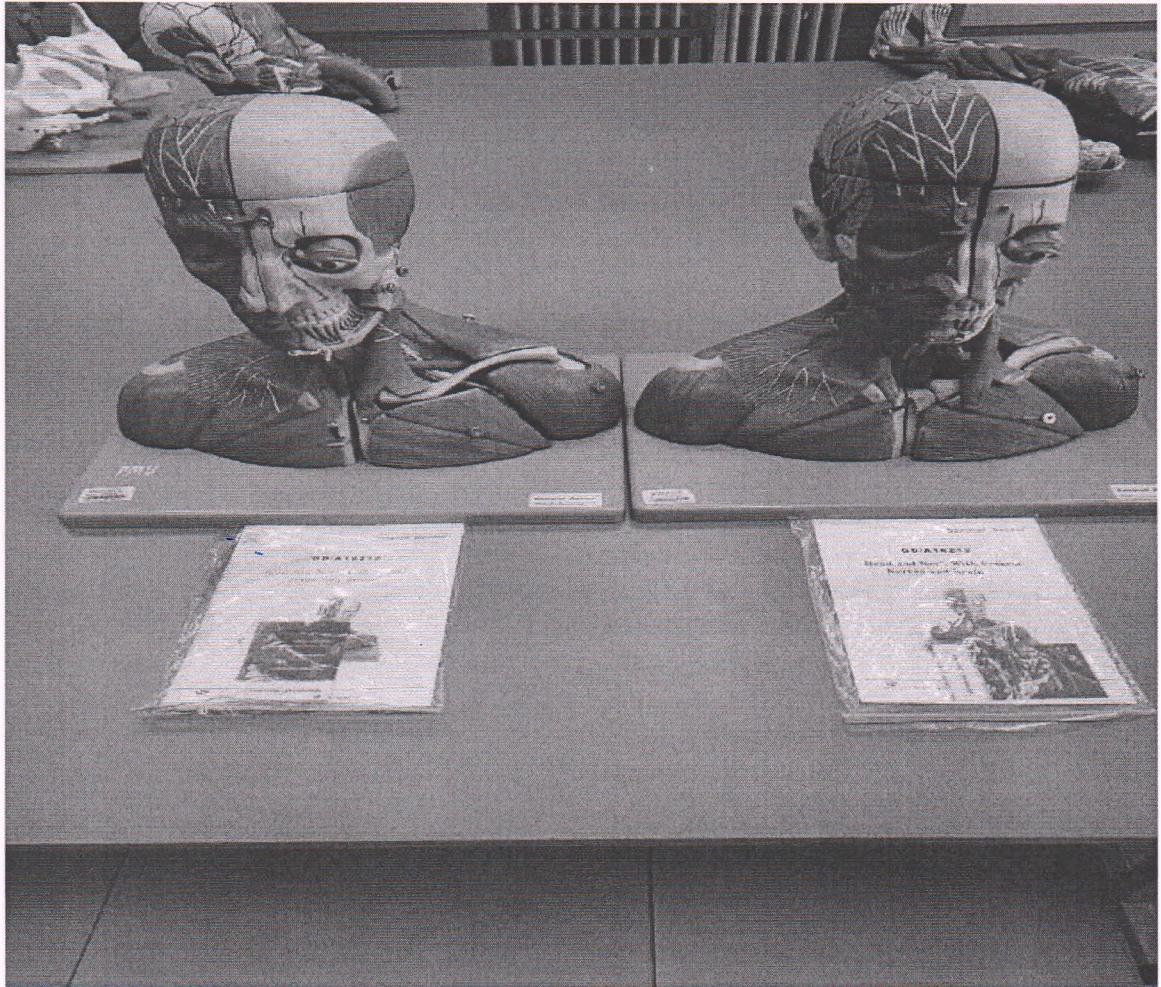
1 шт.

PMU-08



Образовательное учреждение
«Розль Метрополитен университет»

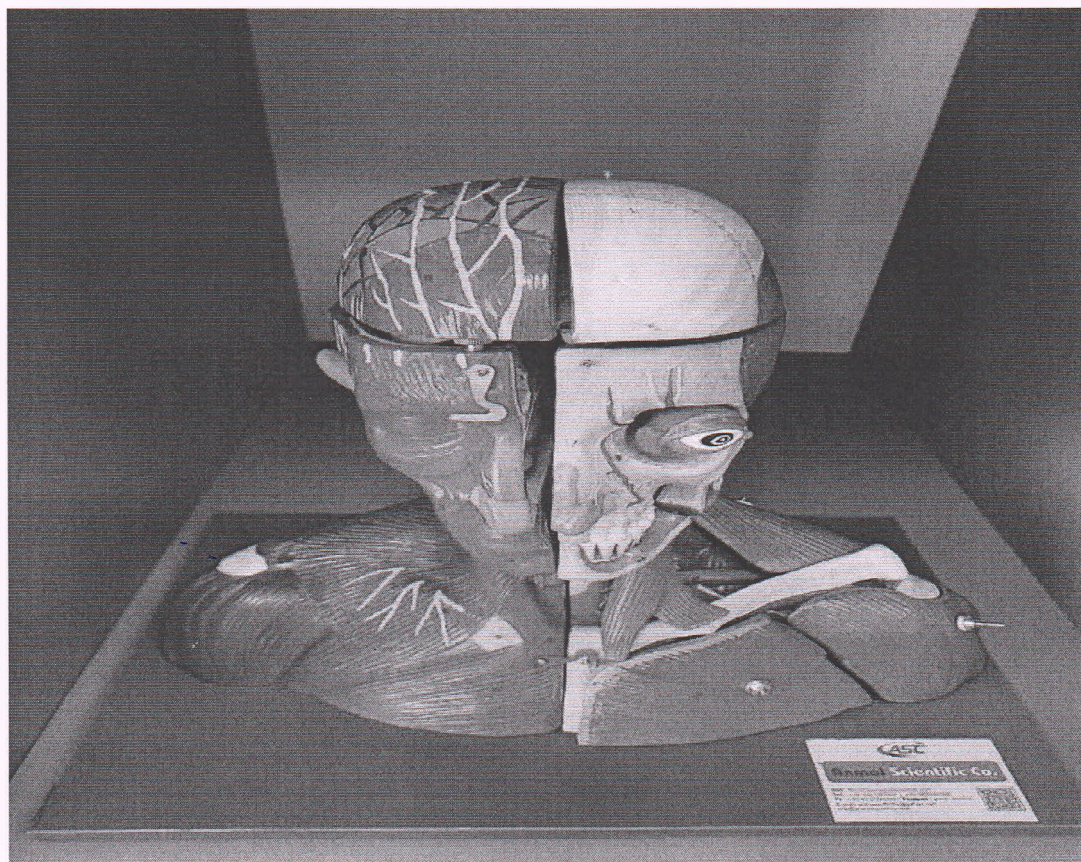
Система менеджмента качества
Паспорт кабинета





Образовательное учреждение
«Розль Метрополитен университет»

Система менеджмента качества
Паспорт кабинета



ATL 122

Muscular model of head and neck with
vessels, nerves and brain (19 parts) (soft)

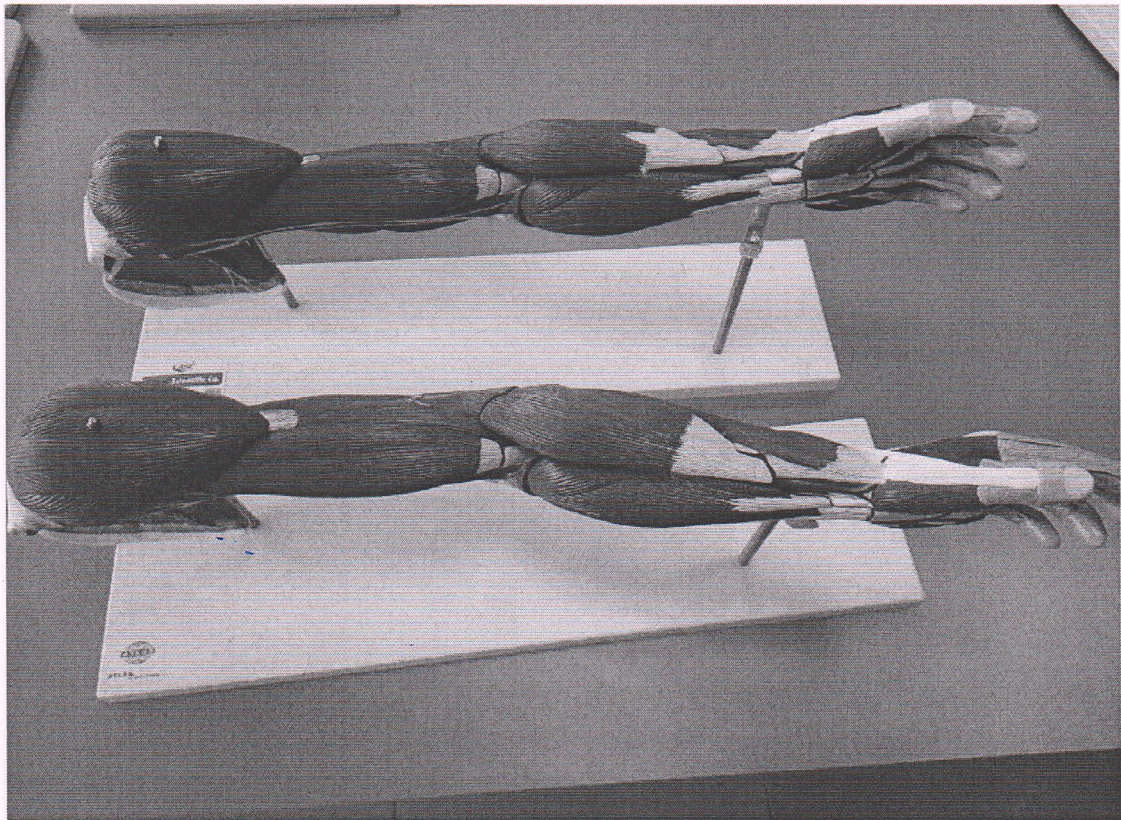
3 шт.

PMY 09
PMY 10
PMY 10/1



Образовательное учреждение
«Российский Метрополитен университет»

Система менеджмента качества
Паспорт кабинета

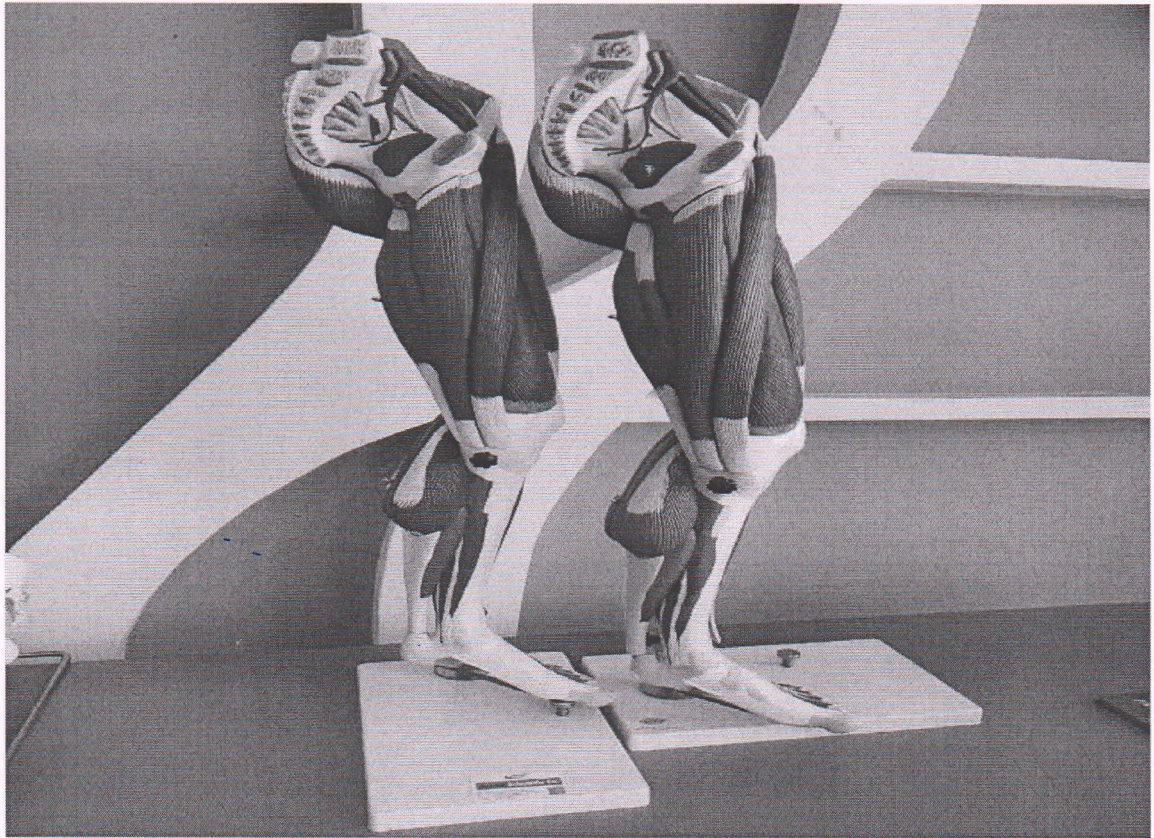


ATL 123	Muscle of arm with main vessels & nerves (soft)	2 шт.	PMY-11 PMY-12
---------	---	-------	------------------



Образовательное учреждение
«Розль Метрополитен университет»

Система менеджмента качества
Паспорт кабинета



ATL 124

Muscle of leg with main vessels & nerves
(soft)

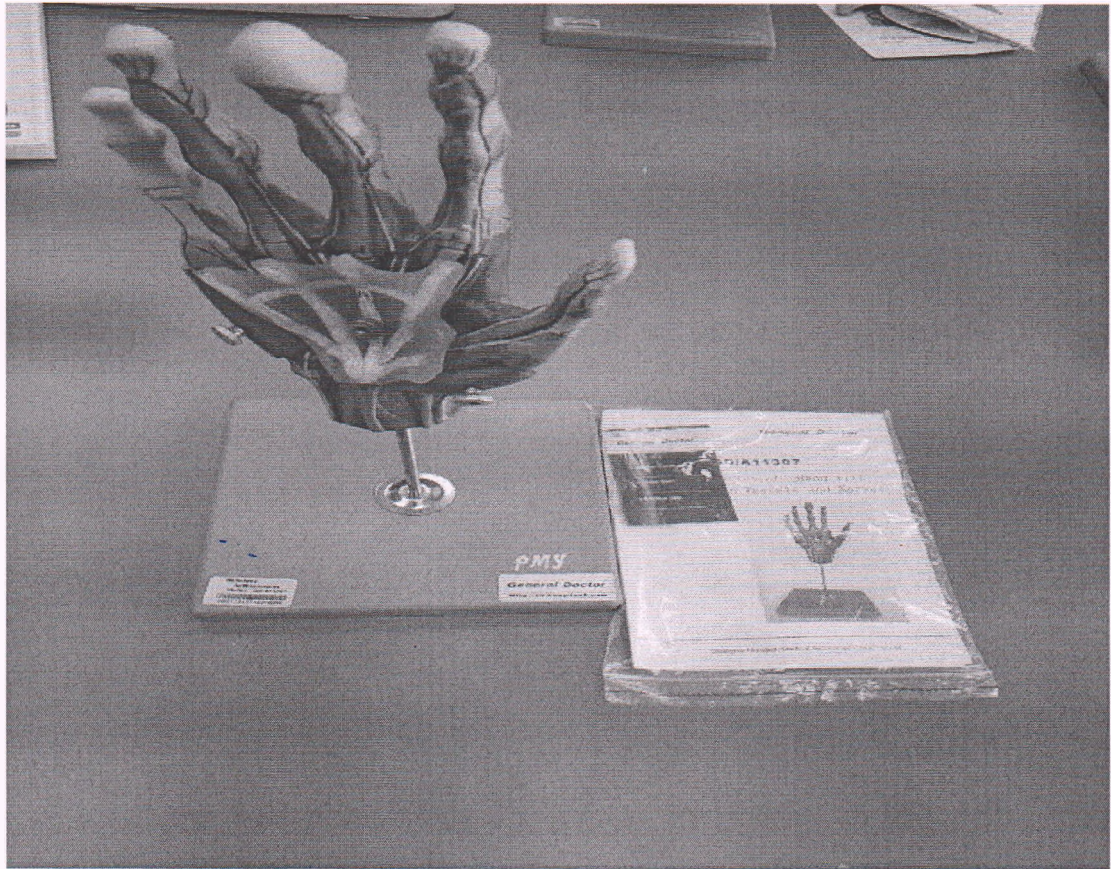
2 шт.

PMY-13
PMY-14



Образовательное учреждение
«Розль Метрополитен университет»

Система менеджмента качества
Паспорт кабинета

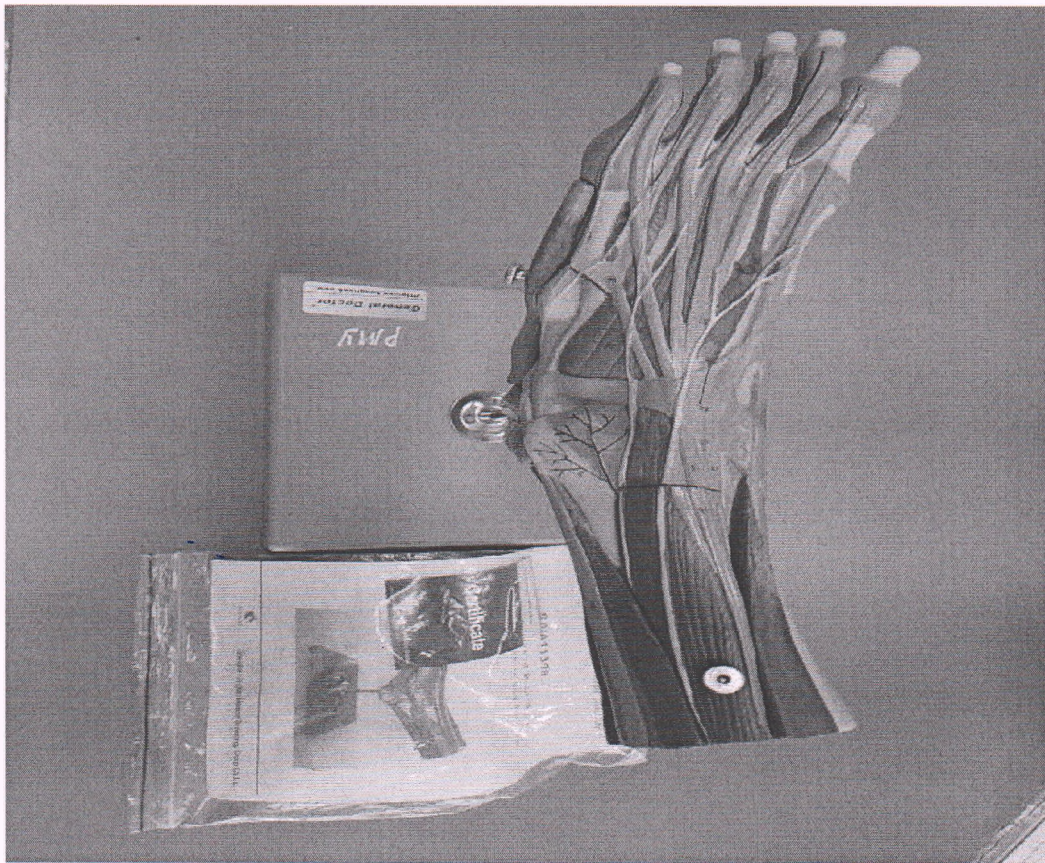


ATL 125	Muscles of hand with main vessels & nerves (soft)	1 шт.	PMY-15
---------	---	-------	--------



Образовательное учреждение
«Розль Метрополитен университет»

Система менеджмента качества
Паспорт кабинета

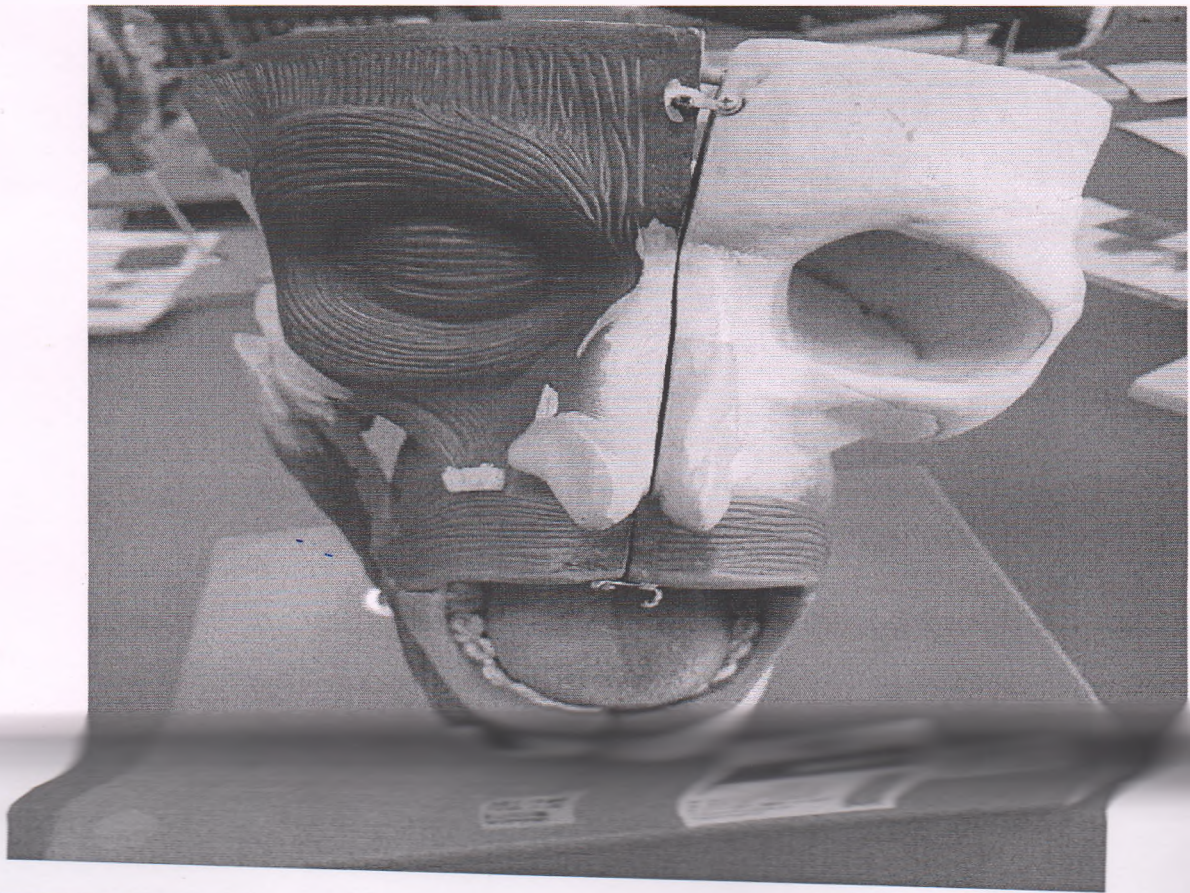


ATL 126	Muscles of foot with main vessels & nerves (soft)	1 шт.	PMU-16
---------	---	-------	--------



Образовательное учреждение
«Розь Метрополитен университет»

Система менеджмента качества
Паспорт кабинета

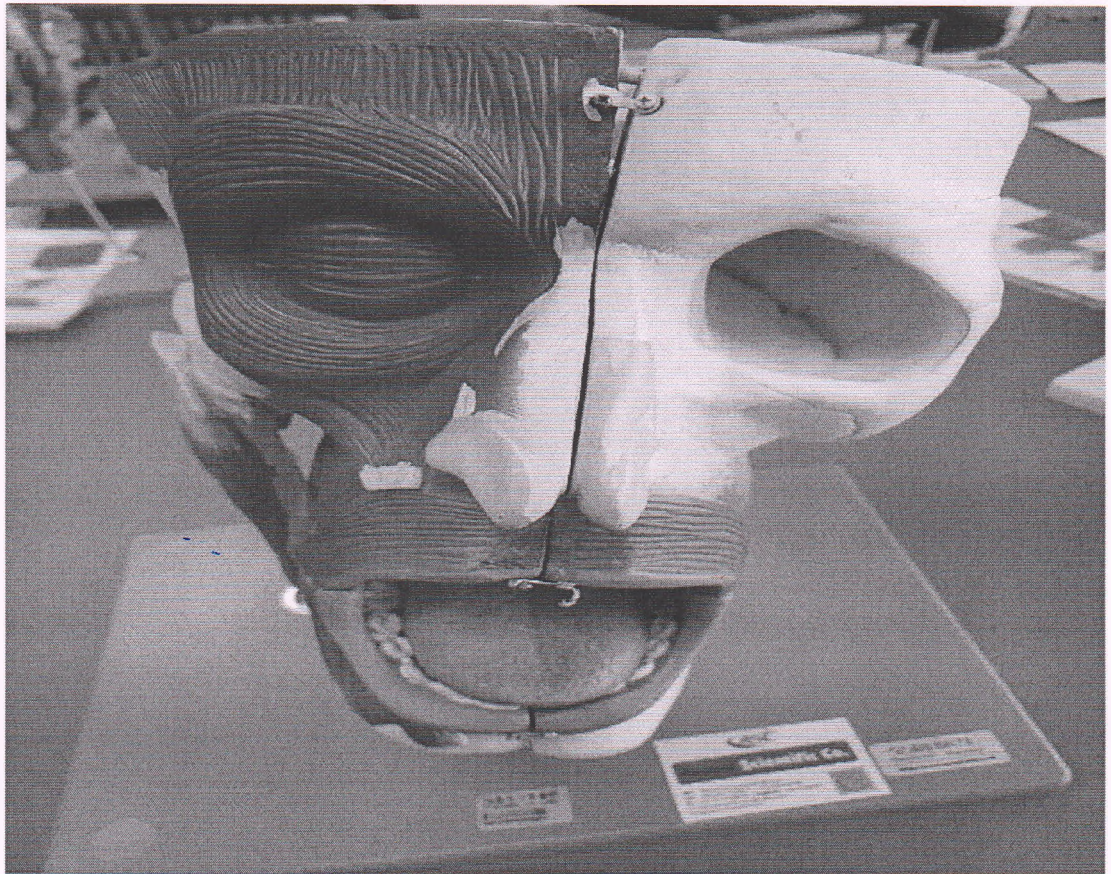


ATL 129	Nasal, oral, pharynx and larynx cavities (soft)	1 шт.	PMY-17
---------	--	-------	--------



Образовательное учреждение
«Розь Метрополитен университет»

Система менеджмента качества
Паспорт кабинета

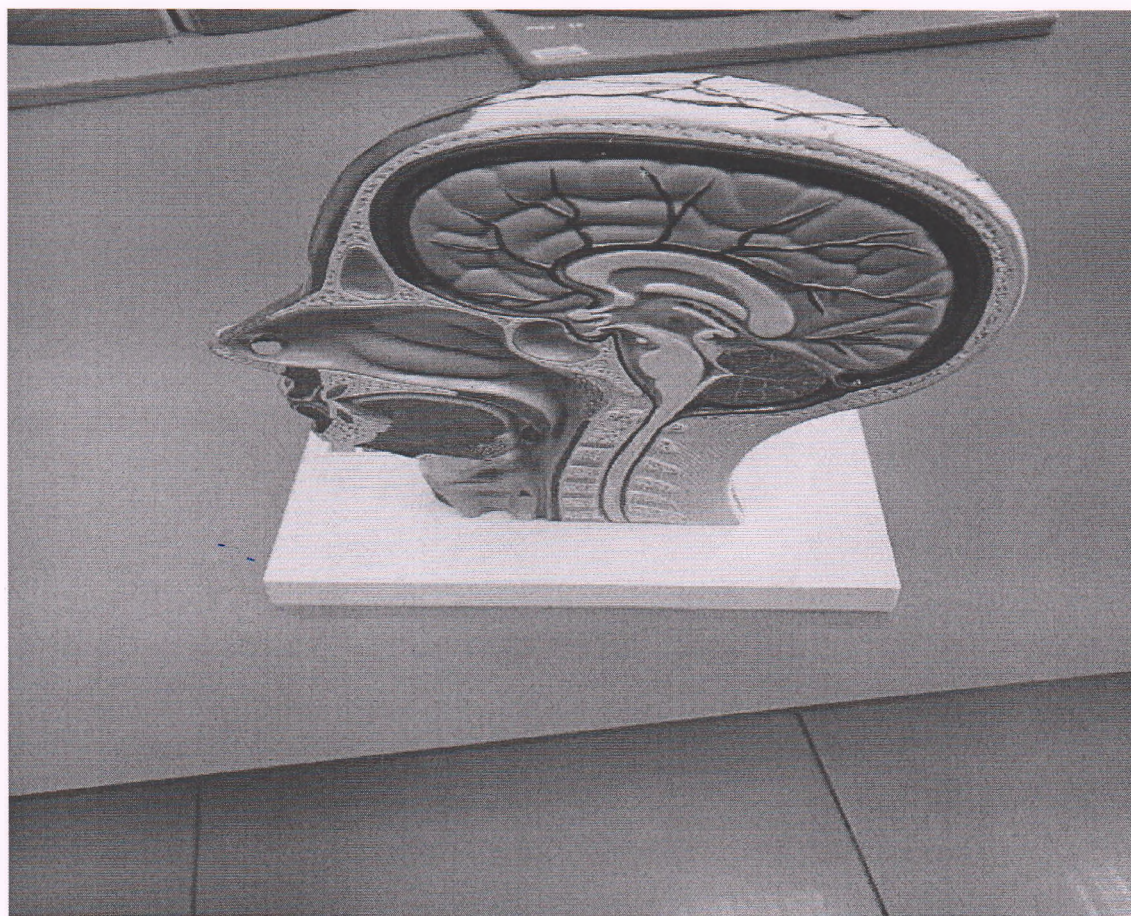


ATL 129	Nasal, oral, pharynx and larynx cavities (soft)	1 шт.	PMY-17
---------	--	-------	--------



Образовательное учреждение
«Розль Метрополитен университет»

Система менеджмента качества
Паспорт кабинета



ATL 131

Half muscular head with vessels (soft)

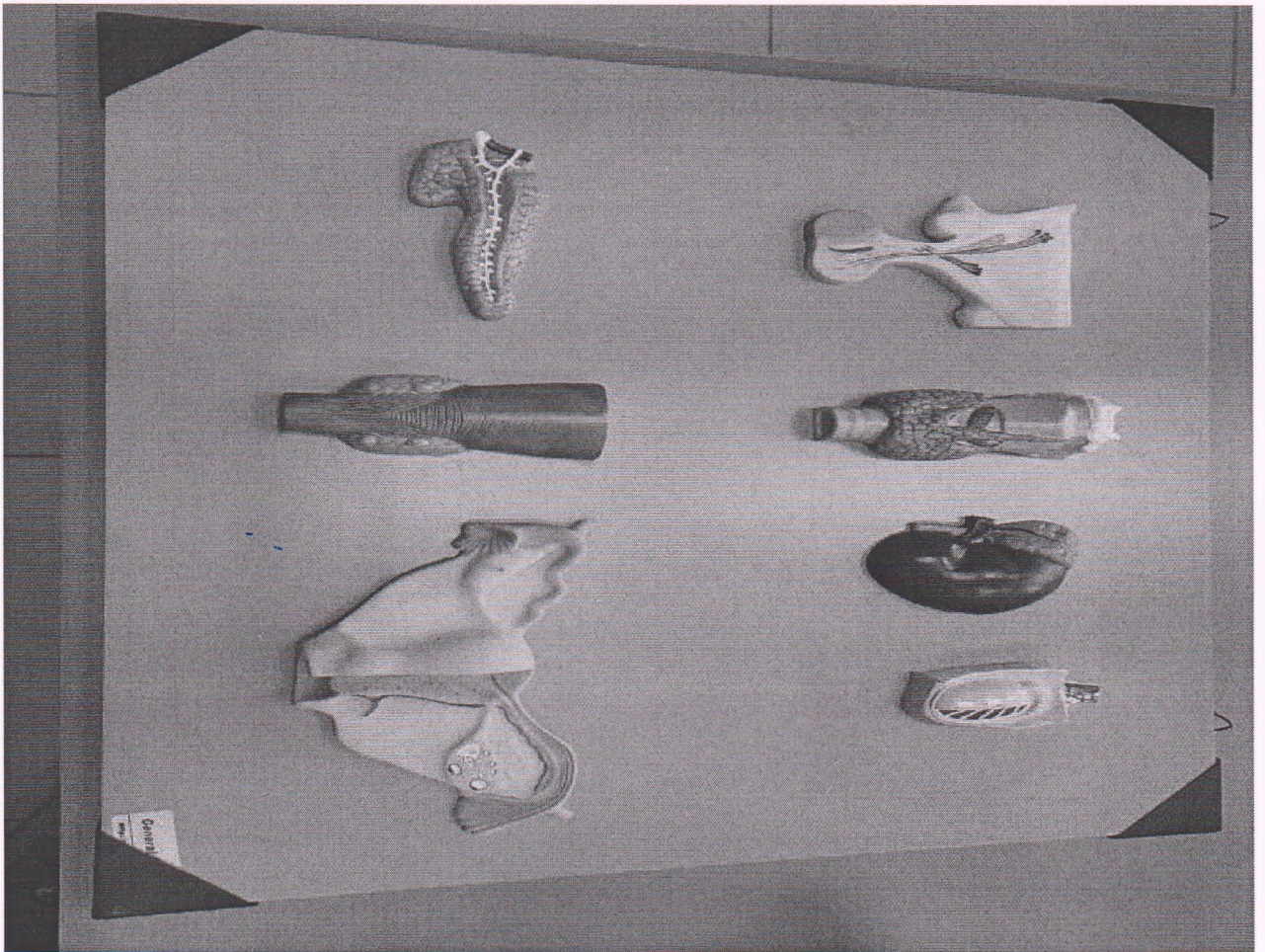
1 шт.

PMY-18



Образовательное учреждение
«Розль Метрополитеи университет»

Система менеджмента качества
Паспорт кабинета





Образовательное учреждение
«Розаль Метрополитен университет»

Система менеджмента качества
Паспорт кабинета



ATL 132

Endocrine organ (soft)

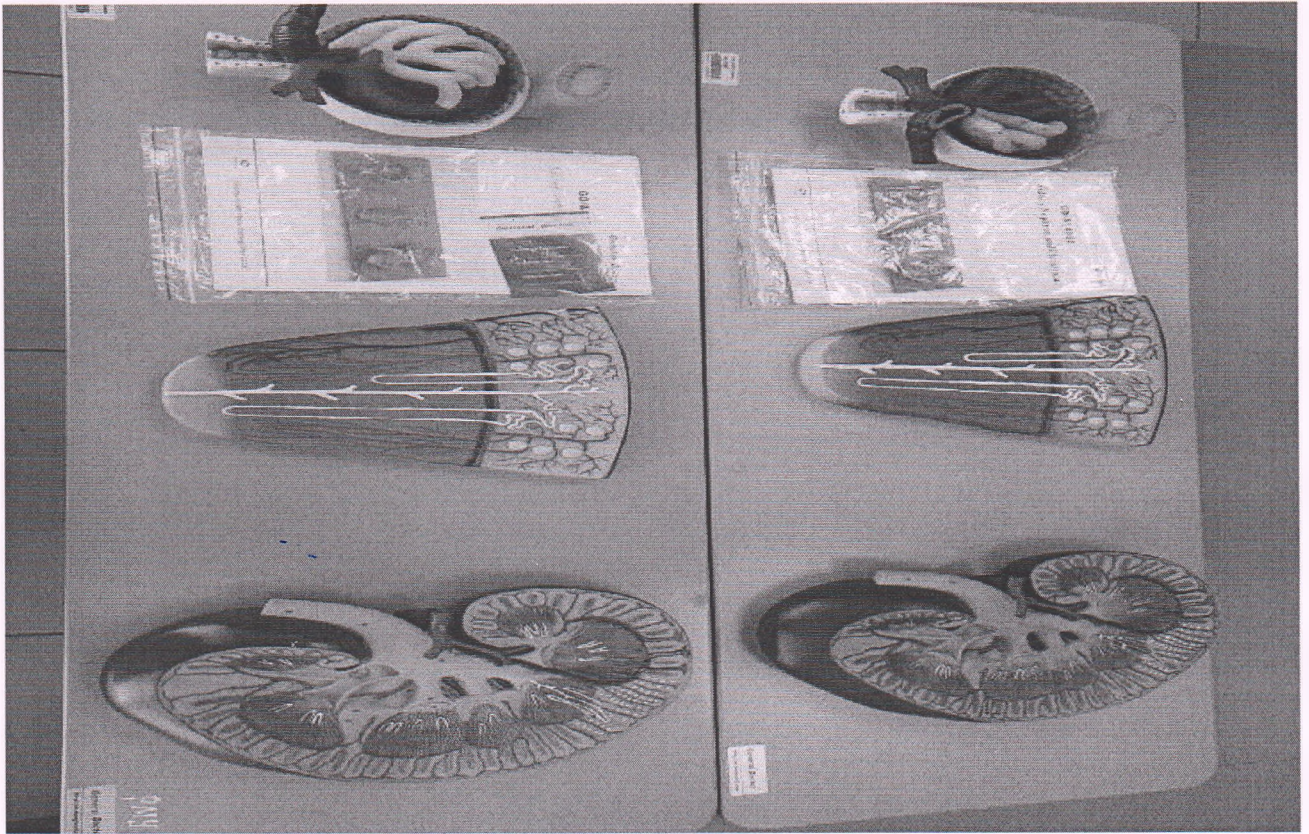
2 шт.

PMU-19
PMU-19/1



Образовательное учреждение
«Розль Метрополитен университет»

Система менеджмента качества
Паспорт кабинета



ATL 133

Kidney, nephron and glomerulus (soft)

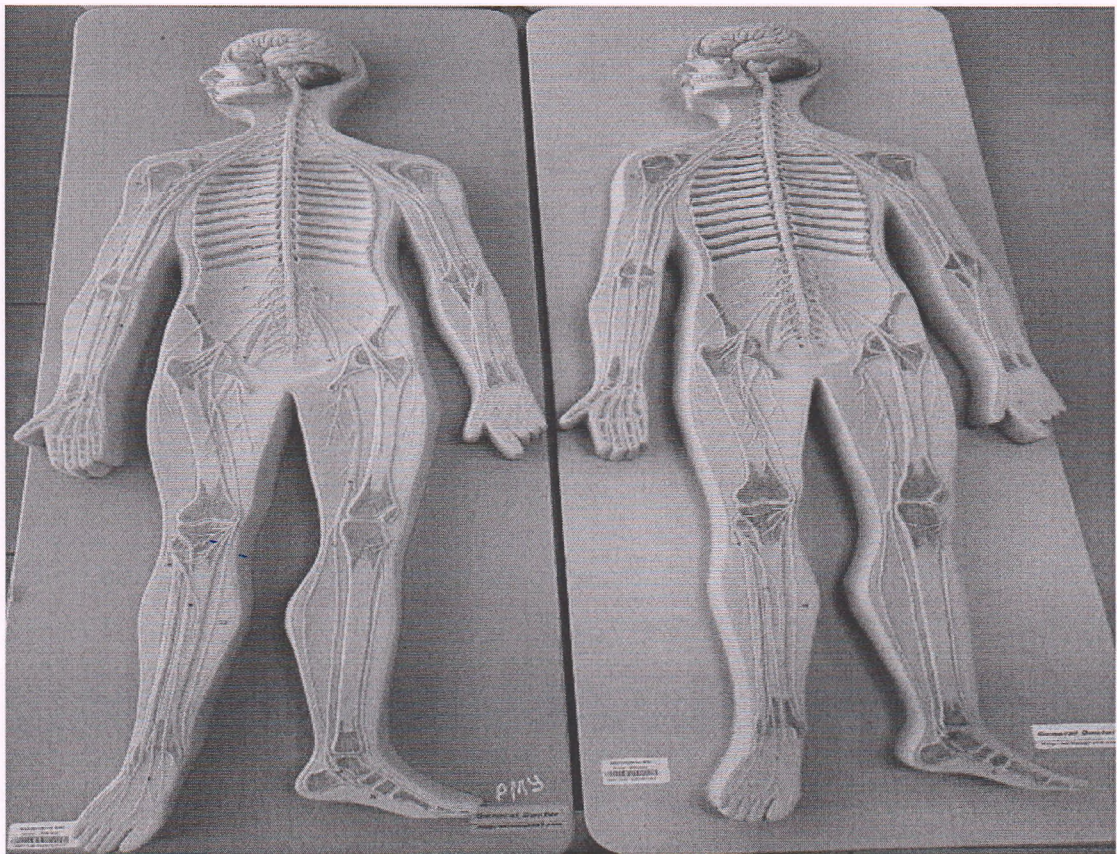
2 шт.

PMU-20
PMU-21



Образовательное учреждение
«Розль Метрополитен университет»

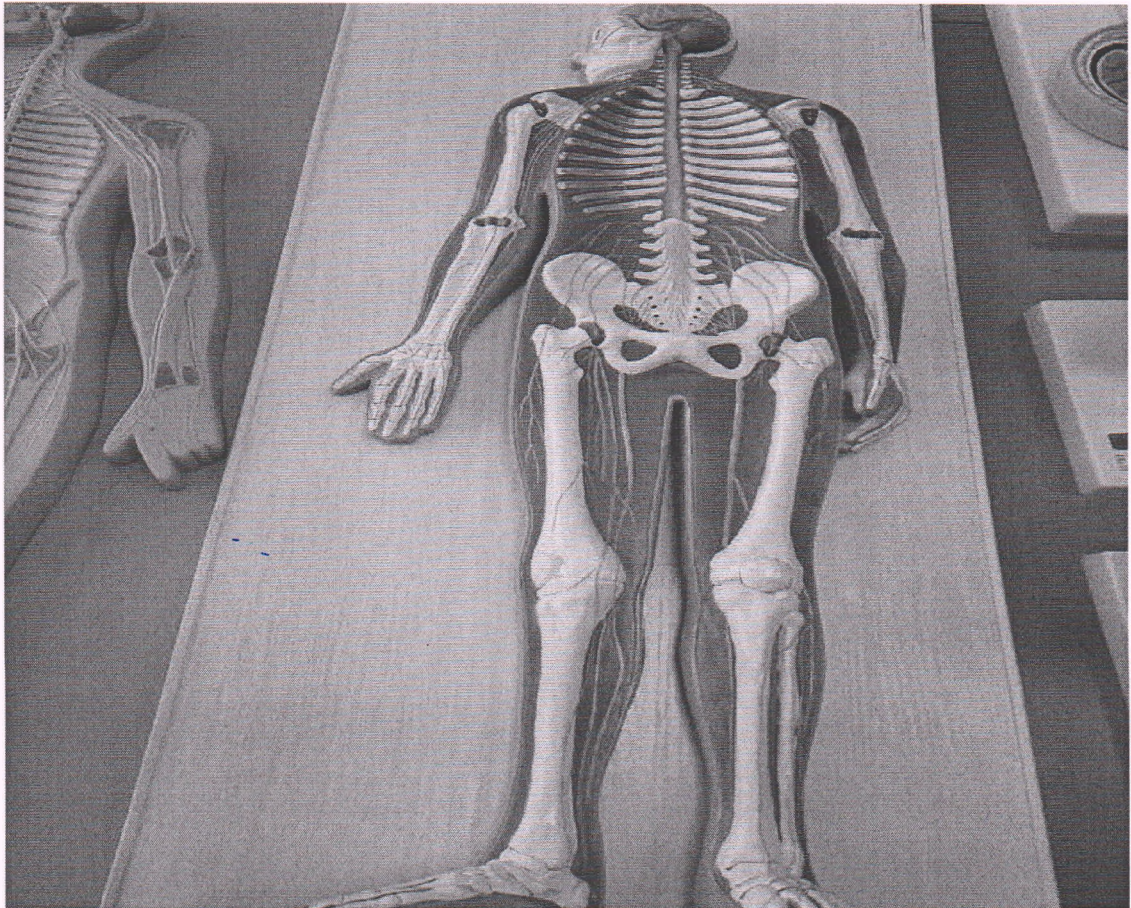
Система менеджмента качества
Паспорт кабинета





Образовательное учреждение
«Розль Метрополитен университет»

Система менеджмента качества
Паспорт кабинета

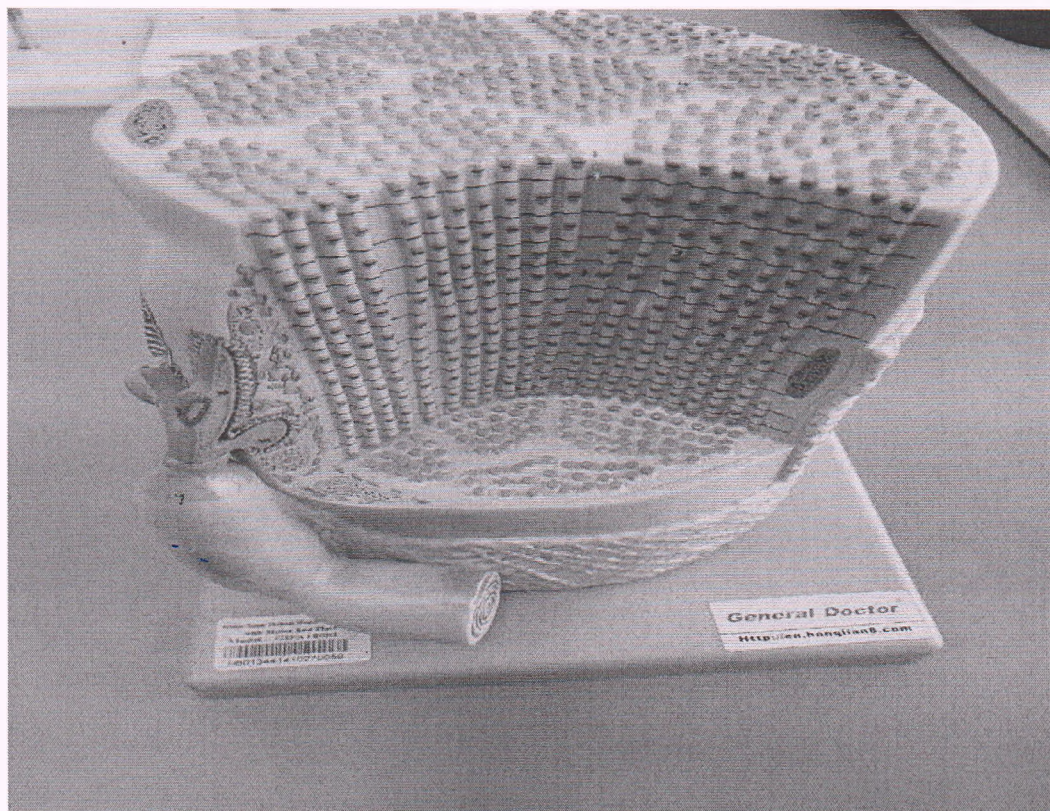


ATL 138	Nervous system (soft)	3 шт.	PMY-22 PMY-23 PMY-23/1
---------	-----------------------	-------	------------------------------



Образовательное учреждение
«Розль Метрополитен университет»

Система менеджмента качества
Паспорт кабинета

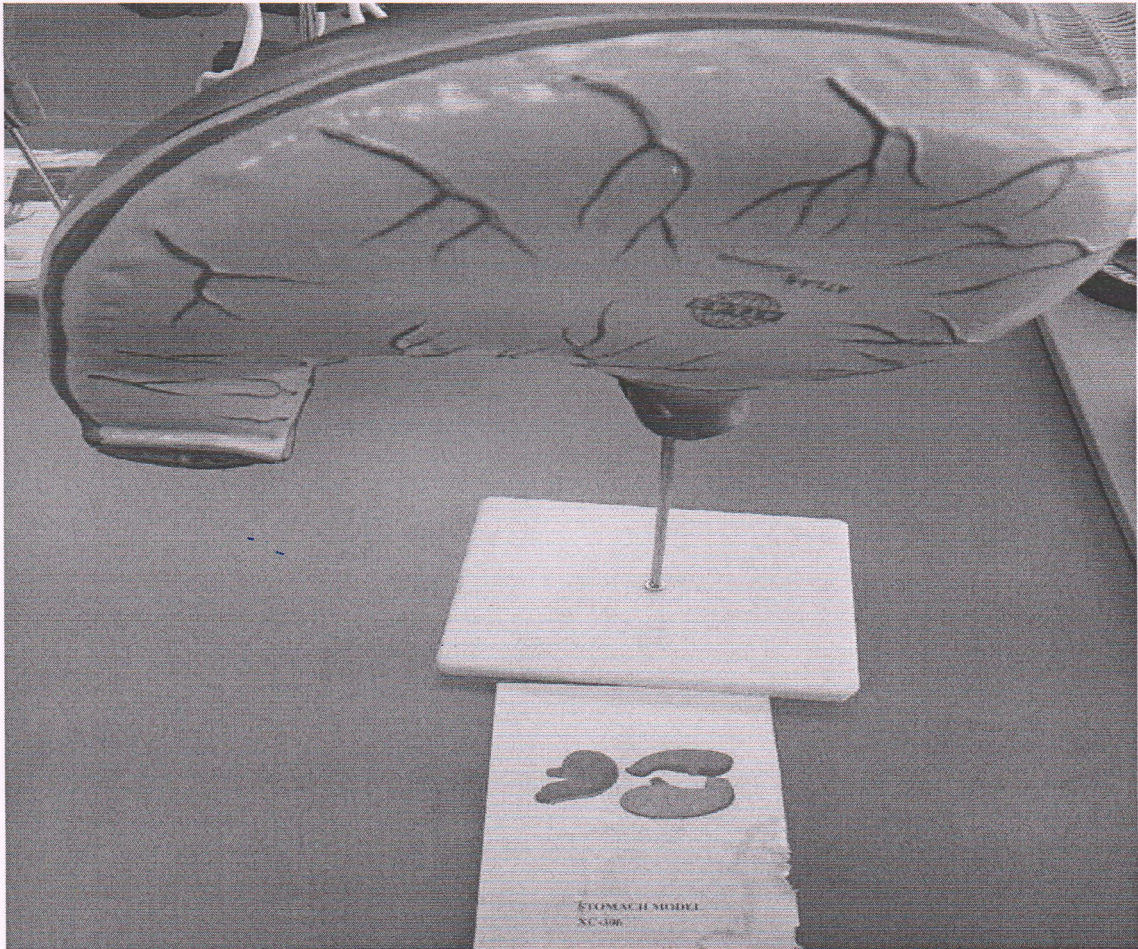


ATL 150	Skeletal muscle fiber with motor end-plate	1 шт.	PMY-24
---------	--	-------	--------



Образовательное учреждение
«Розль Метрополитен университет»

Система менеджмента качества
Паспорт кабинета

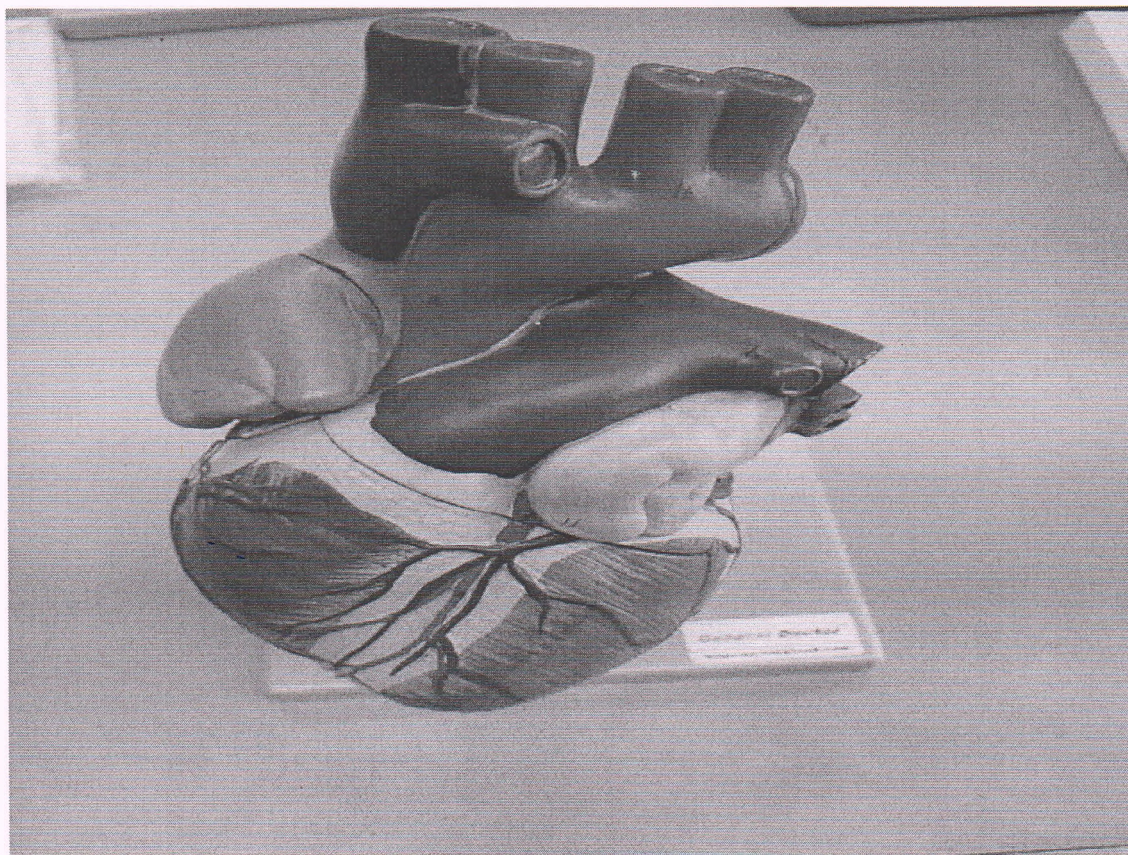


ATL 154	Human stomach	1 шт.	PMY-25
---------	---------------	-------	--------



Образовательное учреждение
«Розль Метрополитен университет»

Система менеджмента качества
Паспорт кабинета



ATL 157	The development model of human heart (soft)	1 шт.	PMY-27
---------	--	-------	--------



Образовательное учреждение
«Розль Метрополитен университет»

Система менеджмента качества
Паспорт кабинета



ATL 156

Advance anatomical model of human
heart (soft) (set of 12)

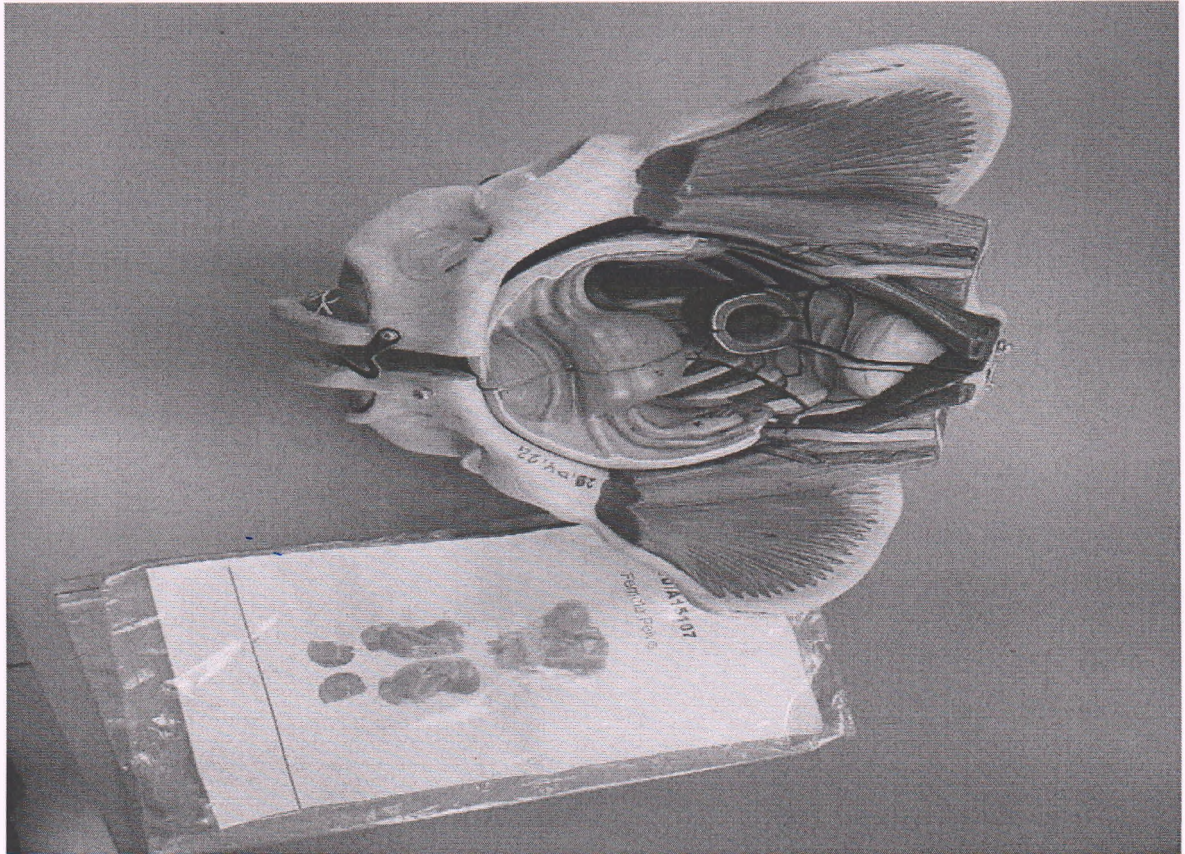
1 шт.

PMY-26



Образовательное учреждение
«Розаль Метрополитен университет»

Система менеджмента качества
Паспорт кабинета



ATL 171

Advance model of female pelvis with
muscles & genital organs (soft)

1 шт.

PMY-28



Ответственные за кабинет:

Заведующая кафедрой «МФД»

Жалилова А.А.
Байсалова Б.Н.

Жалилова А.А.

Специалист кафедры «МФД»

Байсалова Б.Н.

09 09 2024 г.