



Образовательное учреждение
«Роэль Метрополитен университет»

Система менеджмента качества
Паспорт кабинета
Кафедры «Стоматологические дисциплины»

**МИНИСТЕРСТВО НАУКИ,
ВЫСШЕГО ОБРАЗОВАНИЯ И ИННОВАЦИЙ
КЫРГЫЗСКОЙ РЕСПУБЛИКИ
ОБРАЗОВАТЕЛЬНОЕ УЧРЕЖДЕНИЕ
«РОЭЛЬ МЕТРОПОЛИТЕН УНИВЕРСИТЕТ»**




ПАСПОРТ КАБИНЕТА

(Кабинет № 1,2,3 фантомные кабинеты)

ДЛЯ ПРАКТИЧЕСКИХ ЗАНЯТИЙ ПО ПРЕДМЕТУ

**«Хирургическая стоматология», «Терапевтическая стоматология»,
«Ортопедическая стоматология», «Детская стоматология»,
«Геронтостоматология», «Стандарты диагностики и лечения в
стоматологии», «Оттисковые и протезные материалы в стоматологии»,
«Ортодонтия», «Пропедевтика терапевтической стоматологии»,
«Пропедевтика хирургической стоматологии», «Пропедевтика
ортопедической стоматологии»**

г. Бишкек 2025

	Образовательное учреждение «Розь Метрополитен университет»
	Система менеджмента качества Паспорт кабинета Кафедры «Стоматологические дисциплины»

ПАСПОРТ КАБИНЕТА

Кафедра стоматологических дисциплин выпускающая кафедра по специальности 560004 «Стоматология», включающая 4 основные стоматологические дисциплины: терапевтическая стоматология, хирургическая стоматология, ортопедическая стоматология, стоматология детского возраста и 4 элективных дисциплин.

Кафедра в составе аудиторного фонда, включающего лекционный зал и учебные кабинеты имеет фантомные классы (3) для отработки манипуляций стоматологических навыков на фантомах, моделях с использованием настоящей современной стоматологической установки с компрессором, современных стоматологических материалов и инструментов.

Оборудование кабинета №1:


№	Наименование оборудования	Количество
1.	Стол преподавательский	1
2.	Стул преподавательский	1
3.	Стол для студентов	1 длинный
4.	Стулья для студентов	8
5.	Раковина + диспенсер для бумажных салфеток	1
6.	Стоматологическая установка Mercury 330 по ТУ 9452-001-90933304 (Компрессор Foshan Hongke Medical Instrument Factory+ Наконечник угловой и турбинный	1



1. Стоматологическая установка Mercury 330 по ТУ 9452-001-90933304
2. Компрессор Foshan Hongke Medical Instrument Factory



3. Наконечник угловой и турбинный

	Образовательное учреждение «Розль Метрополитен университет»
	Система менеджмента качества Паспорт кабинета Кафедры «Стоматологические дисциплины»

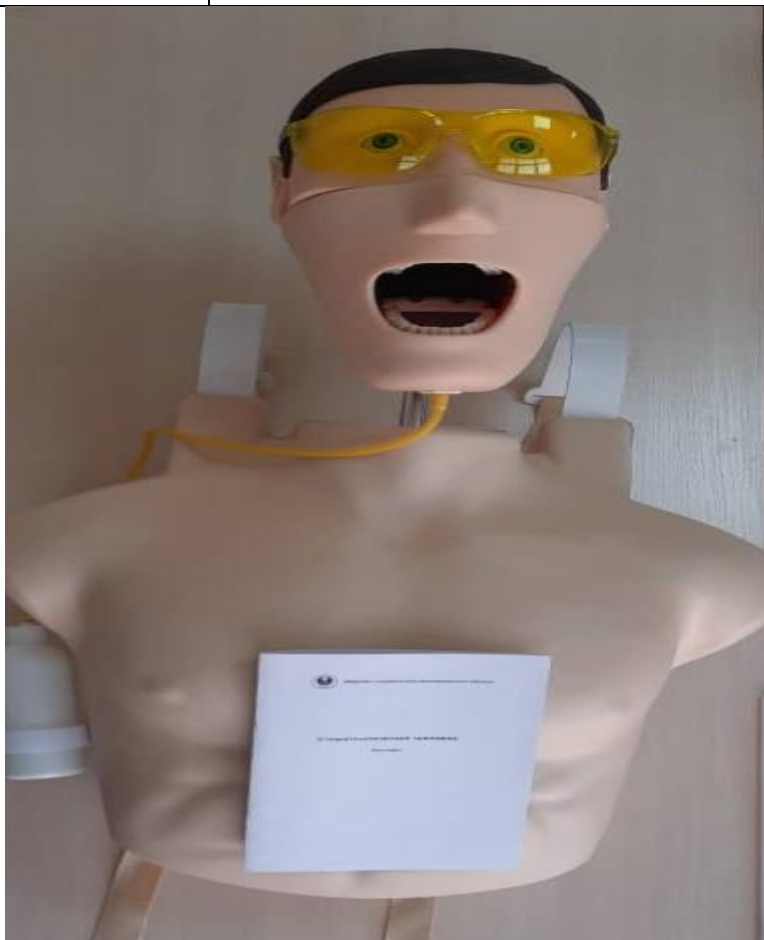
Оборудование, челюсти и стоматологические материалы кабинета №2:

№	Наименование оборудования	Количество
1	Тренажёр для отработки практических навыков интубации с контролером	1
2	ATL211 Model of adult skull life size (череп)	1
3	ATL08 Human skeleton (dis – articulated) life-size 170 cms tall (череп)	1
4	ATL181 Nerves and vessels in the facial skull	1
5	Челюсть детская	2
6	Челюсть для имплантологии	1
7	Челюсть для анестезии	1
8	Челюсть для экстракции	2
9	Челюсть стандартная 32 зуба со сменными зубами	2
10	Модель верхней и нижней челюстей с 32 моделями зубами для лечения кариеса	6
11	СМ0010 Модель верхней и нижней челюстей с 32 интактными зубами для эндодонтии ЧВН-32Э	1
12	Комплект из 32 модельных зубов (Денто - модель для верхней и нижней челюстей для анестезии ЧВН-32а)	1
13	Модель верхней и нижней челюстей с 28 интактными зубами для удаления	1
14	Комплект из 32 модельных зубов	1
15	Стол для челюстей	2

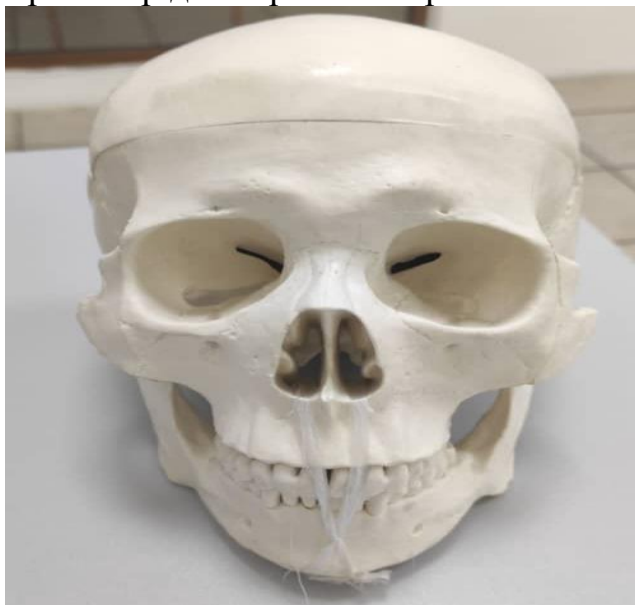


Образовательное учреждение
«Розль Метрополитен университет»

Система менеджмента качества
Паспорт кабинета
Кафедры «Стоматологические дисциплины»



Тренажёр для отработки практических навыков интубации с контролером



ATL211 Model of adult skull life size

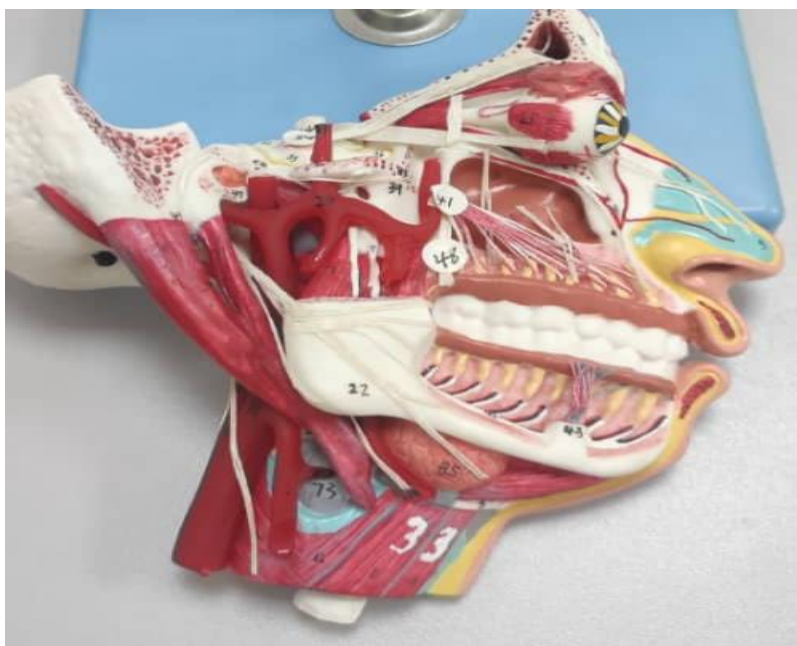


Образовательное учреждение
«Розль Метрополитен университет»

Система менеджмента качества
Паспорт кабинета
Кафедры «Стоматологические дисциплины»



ATL08 Human skeleton (dis – articulated) life-size 170 cms tall



ATL181 Nerves and vessels in the facial skull



Образовательное учреждение
«Розль Метрополитен университет»

Система менеджмента качества
Паспорт кабинета
Кафедры «Стоматологические дисциплины»



Челюсть детская (2шт)



Челюсть для имплантологии



Челюсть для анестезии



Образовательное учреждение
«Розль Метрополитен университет»

Система менеджмента качества
Паспорт кабинета

Кафедры «Стоматологические дисциплины»



Челюсть для экстракции (2шт)



Челюсть стандартная 32 зуба со сменными зубами (2шт)



Образовательное учреждение
«Российский Метрополитен университет»
Система менеджмента качества
Паспорт кабинета
Кафедры «Стоматологические дисциплины»



Модель верхней и нижней челюстей с 32 моделями зубов для лечения кариеса (бпар)



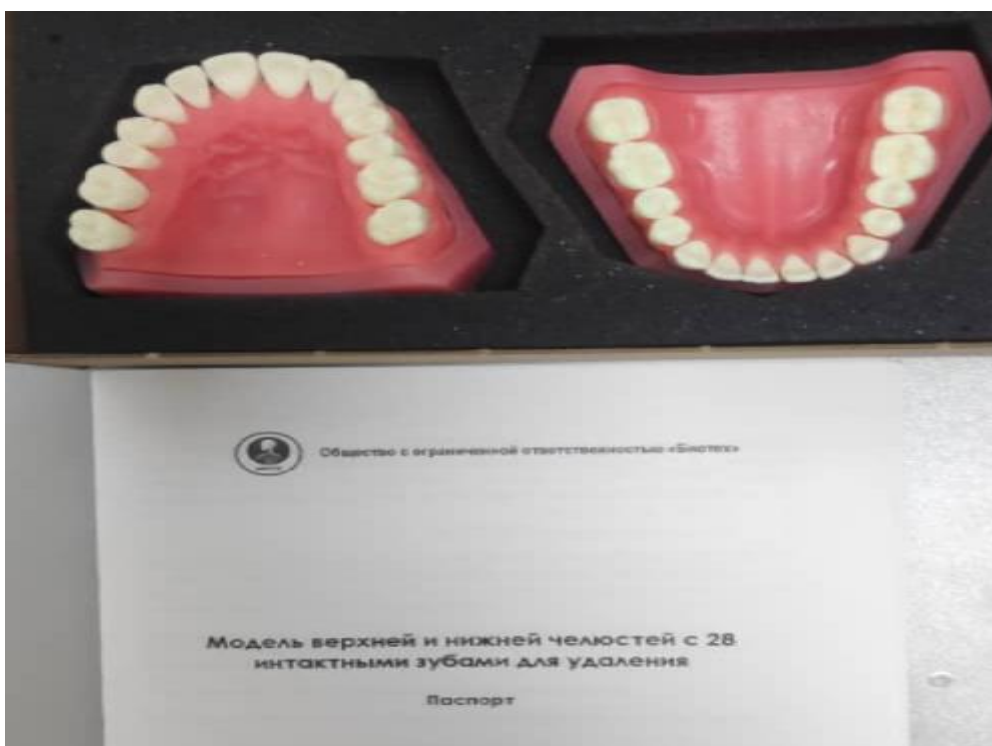
СМ0010 Модель верхней и нижней челюстей с 32 интактными зубами для эндодонтии ЧВН-32Э (2пары)



Образовательное учреждение
«Розль Метрополитен университет»
Система менеджмента качества
Паспорт кабинета
Кафедры «Стоматологические дисциплины»



Комплект из 32 модельных зубов (Денто - модель для верхней и нижней челюстей для анестезии ЧВН-32а (1 пара))




Модель верхней и нижней челюстей с 28 интактными зубами для удаления (1 пара)



Комплект из 32 модельных зубов



	Образовательное учреждение «Российский Метрополитен университет»
	Система менеджмента качества Паспорт кабинета Кафедры «Стоматологические дисциплины»

Оборудование и стоматологические материалы кабинета №3:

№	Наименование оборудования	Количество
1	Стол для преподавателя	1
2	Стул для преподавателя	1
3	Стол для материалов	8
4	Чашка для замешивания	5
5	Шпатель для замешивания	5
6	Щипцы стоматологические	5
7	Ложка кюретажная	3
8	Пистолет смеситель	1
9	Ложка для снятия оттисков пластмассовые	4
10	Комплект инструментов в боксе 10шт	5
11	Шприц карпульный	5
12	Щипцы стоматологические (набор)	1
13	Апекслокатор Woodpex V	1
14	Стоматологические материалы для работы со студентами	
15	Раковина + диспенсер для бумажных салфеток	1



Чашка для замешивания 5 шт, шпатель для замешивания 5 шт



Щипцы стоматологические детские (5шт)



Ложка кюретажная (3шт)



Образовательное учреждение
«Розль Метрополитен университет»
Система менеджмента качества
Паспорт кабинета
Кафедры «Стоматологические дисциплины»



Пистолет смеситель



Ложка для снятия оттисков пластмассовые (4шт)



Комлект интструментов в боксе 10шт (5шт)



Образовательное учреждение
«Розь Метрополитен университет»
Система менеджмента качества
Паспорт кабинета
Кафедры «Стоматологические дисциплины»



Шприц карпульный (5шт)



Щипцы стоматологические (набор)






Образовательное учреждение
«Розь Метрополитен университет»
Система менеджмента качества
Паспорт кабинета
Кафедры «Стоматологические дисциплины»

Апекслокатор Woodrex V




	Образовательное учреждение «Розль Метрополитен университет»
	Система менеджмента качества Паспорт кабинета Кафедры «Стоматологические дисциплины»

1. Адрес кабинета: ул. Московская 172
2. Нахождение кабинета- цокольный этаж
3. Кафедра: «Стоматологические дисциплины»
4. Преподаватели, работающие в кабинете: согласно утвержденному расписанию и вида учебного занятия.
5. Занятость кабинета на период учебно-экзаменационных сессий: в соответствии с расписанием, в том числе для проведения индивидуальных консультаций.
6. Число посадочных мест 15
7. Технические средства обучения и обеспечение учебного процесса: мультимедийное оборудование (переносное).

Методы безопасности в фантомном кабинете стоматологии

1. Соблюдение санитарно-гигиенических норм
 - Регулярная дезинфекция рабочих поверхностей до и после занятий.
 - Обработка фантомов и инструментов антисептическими средствами.
 - Использование одноразовых расходных материалов (перчатки, маски, салфетки).
 - Утилизация отходов по правилам обращения с медицинскими отходами.
2. Индивидуальная защита студентов
 - Обязательное использование:
 - медицинских перчаток;
 - масок/респираторов;
 - защитных очков или экранов;
 - халатов/медицинской формы.
 - Обеспечение правильного надевания и снятия СИЗ.
3. Электробезопасность
 - Проверка состояния оборудования (турбинных наконечников, установок, микромоторов и пр.).
 - Использование исправной электросети и заземления.
 - Проведение инструктажа по работе с электрическими устройствами.
 - Запрет на использование повреждённых проводов и розеток.
4. Пожарная безопасность
 - Наличие огнетушителей, плана эвакуации, обозначенных путей выхода.
 - Проведение инструктажа по действиям при пожаре.
 - Хранение воспламеняющихся веществ в специальных условиях (если используются).
5. Инструктаж по технике безопасности

	Образовательное учреждение «Роэль Метрополитен университет»
	Система менеджмента качества Паспорт кабинета Кафедры «Стоматологические дисциплины»

- Первичный инструктаж перед началом обучения.
 - Регулярные повторные инструктажи.
 - Ведение журнала инструктажа с подписями студентов.
6. Безопасность при работе с инструментами
- Проверка исправности наконечников, боров, шприцев.
 - Использование боров с защитными наконечниками.
 - Обучение правильной технике работы с инструментами (во избежание травм).
7. Организационные меры
- Контроль со стороны преподавателя за действиями студентов.
 - Четкая организация рабочего процесса.
 - Наличие аптечки первой помощи в кабинете.


Отпустил:

Зав. АХО _____ Аскаралы у. Совет

Принял:

Зав. кафедрой _____ Бекташева А.К.

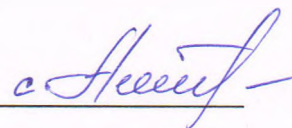
Старший лаборант _____ Аширахванова А.Б.

	Образовательное учреждение «Розаль Метрополитен университет»
	Система менеджмента качества Паспорт кабинета Кафедры «Стоматологические дисциплины»

- Регулярные повторные инструктажи.
 - Ведение журнала инструктажа с подписями студентов.
6. Безопасность при работе с инструментами
- Проверка исправности наконечников, боров, шприцев.
 - Использование боров с защитными наконечниками.
 - Обучение правильной технике работы с инструментами (во избежание травм).
7. Организационные меры
- Контроль со стороны преподавателя за действиями студентов.
 - Четкая организация рабочего процесса.
 - Наличие аптечки первой помощи в кабинете.

Отпустил:

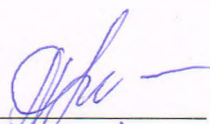
Зав. АХО



Аскаралы у. Совет

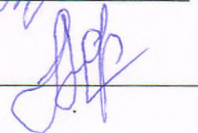
Принял:

Зав. кафедрой



Бекташева А.К.

Старший лаборант



Аширахманова А.Б.